

Série LMG

Gamme de lanternes pour moteurs électrique de la taille IEC 63 à la taille IEC 225



DIMENSIONNEMENT DE LA LANterne ET DE L'ACCOUPLLEMENT

GUIDE POUR CHOISIR LA LANterne ET L'ACCOUPLLEMENT APPROPRIÉ

DONNÉES REQUISES

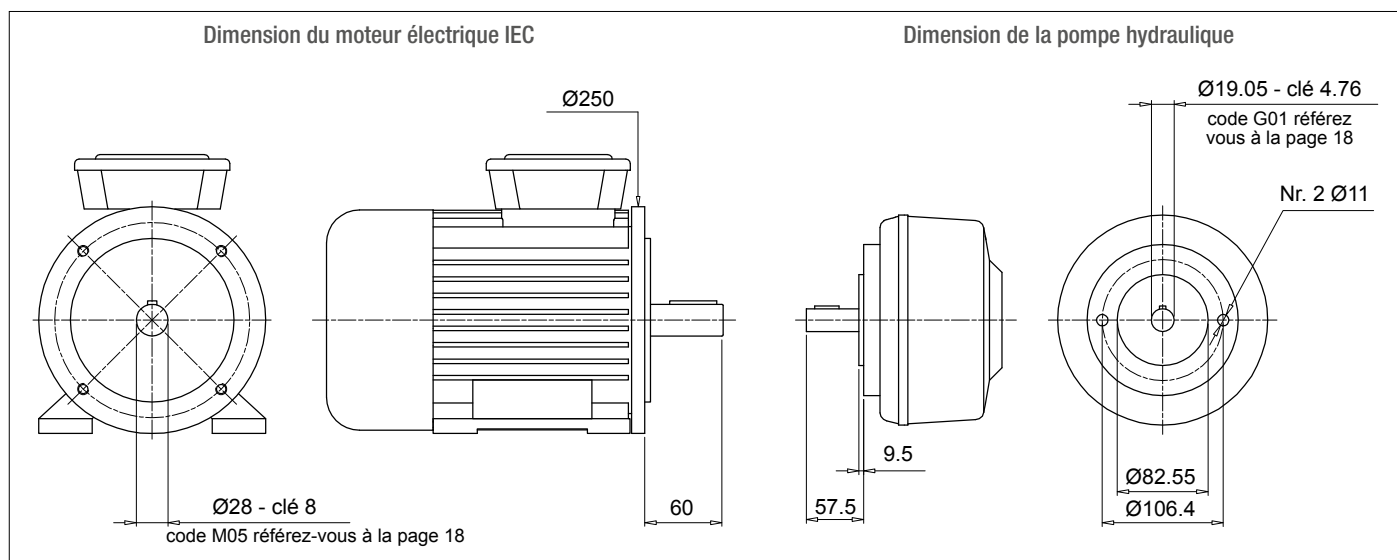
- Puissance du moteur électrique / dimension du moteur
- Fabricant et type de pompe

À VÉRIFIER :

- 1 - Dimensions de la bride et de l'arbre du moteur (voir fiche technique du moteur électrique)
- 2 - Dimensions de la bride et de l'arbre de la pompe (voir la fiche technique de la pompe)

Exemple:

- Moteur électrique 2.2 kW - taille 100-112
- Code de la pompe Atos PFE31 - Arbre 1



Calcul de la longueur de la lanterne

- $H = 60 + 18 + 57.5 = 135.5$ mm (18 = croisillon - voir page 31)
- Choisir le type de lanterne (LMC-LMS) :
Pour la lanterne monobloc de série LMC/LDC voir les pages 71 ÷ 77
Pour la lanterne amortisseur de série LMS/LDS voir les pages 79 ÷ 85
Pour la lanterne à multiples composants 2-3 voir les pages 87 ÷ 107

Remarque :

La longueur de la lanterne doit être \geq la longueur calculée (135.5 mm)

Cas A

Solution avec la série de lanterne monobloc **LMC/LDC**

Pages 71 ÷ 77 pour la dimension du moteur électrique IEC 100-112 - LMC250

Lanterne LMC 250 avec hauteur ≥ 135.5 - LMC250AFSQ

Le code de la lanterne doit être complété par le code de perçage de la pompe (voir pages 56-57).

Pour le cas spécifique :

Centrage 82.55 - PCD 106,4 - Nr.2 trous M10: Code de perçage 060

Code définitif de la lanterne **LMC250AFSQ060**

Cas B

Solution avec la série de lanterne amortisseur de bruit **LMS/LDS**

Pages 79 ÷ 85 pour la dimension du moteur électrique IEC 100-112 - LMS250

Lanterne LMS 250 avec hauteur ≥ 135.5 - LMS250AFSA

Le code de la lanterne doit être complété par le code de perçage de la pompe (voir pages 56-57).

Pour le cas spécifique :

Centrage 82.55 - PCD 106,4 - Nr.2 trous M10: Code de perçage 060

Code définitif de la lanterne **LMS250AFSA060**

Sélection de l'accouplement

Demi-accouplement d'arbre du moteur (voir page 26)

Pour la dimension du moteur électrique IEC 100/112, le demi-accouplement de l'arbre est **SGEA21M05060FG**

Insert élastique (voir page 31)

Pour SGEA21, EGE2 - EGE2RR

(Choisir le matériau de l'insert élastique sur la base de l'application, huile, température et machine de cycle, etc.)

Demi-accouplement d'arbre pompe

Choisir le code de perçage - voir les pages 18-19 pour l'arbre 19.05 - rainure 4.76 - code: **G01**

Demi- accouplement de l'arbre pompe = Longueur BH - Croisillon THK - Ergot THK
 LMC = 138 mm - 60 - 18 - 9.5 = 50.5 mm
 LMS = 148 mm - 60 - 18 - 9.5 = 60.5 mm

LMC - Choisir la longueur du demi- accouplement de l'arbre à la page 26 \leq 50.5 mm.

LMS - Choisir la longueur du demi- accouplement de l'arbre à la page 26 \leq 60.5 mm.

LMC - Longueur disponible pour SGEA21 = 50 mm

LMS - Longueur disponible pour SGEA21 = 60 mm

Demi-accouplement d'arbre pour LMC : **SGEA21G01050FG**

Demi-accouplement d'arbre pour LMS : **SGEA21G01050FG**

LOGICIEL DE DÉTERMINATION

disponible sur le site internet à l'adresse www.mpfiltri.com

Remarque: pour les pompes multiples, nous recommandons d'utiliser un support spécifique sur la base des dimensions et du poids de la pompe.

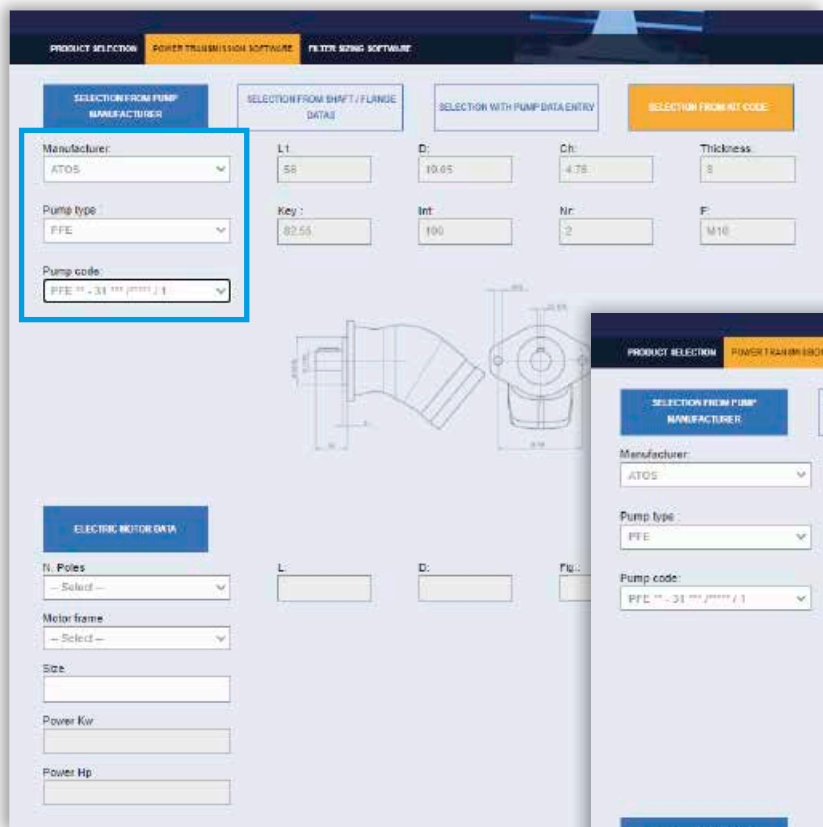
DIMENSIONNEMENT DES LANTERNES ET DES ACCOUPLEMENTS

Logiciel de détermination

Étape ① Sélectionner "TRANSMISSION DE PUISSANCE" après connexion



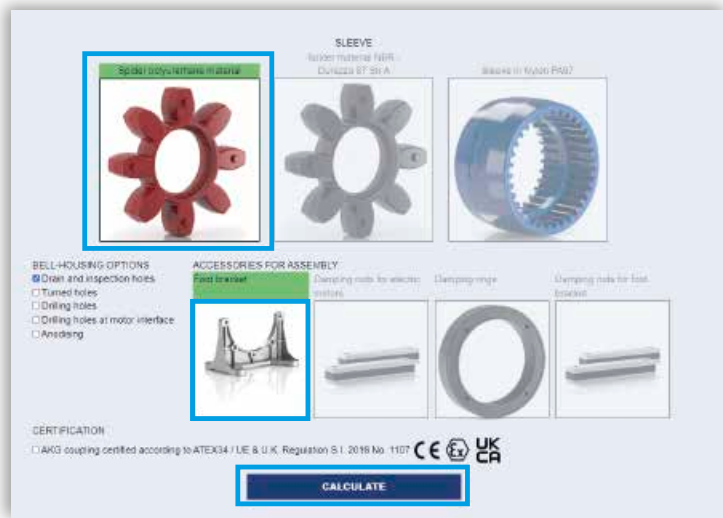
Étape ② Choisir le fabricant: Sélectionner la "Type de pompe" et "Code de la pompe"



Étape ③ Choisir le nombre de pôles de "Moteurs électriques": sélectionner "Base moteur" et "Taille"



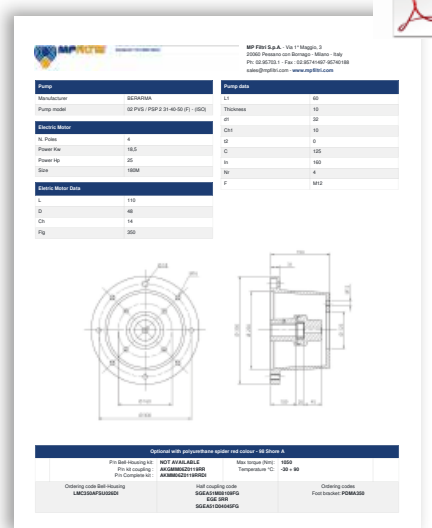
Étape 4 Choisissez l'insert et l'éventuelle option pour lanterne et accessoires pour l'assemblage: cliquez sur "CALCULER"



Étape 5 Sélectionnez l'option demandée et téléchargez le rapport



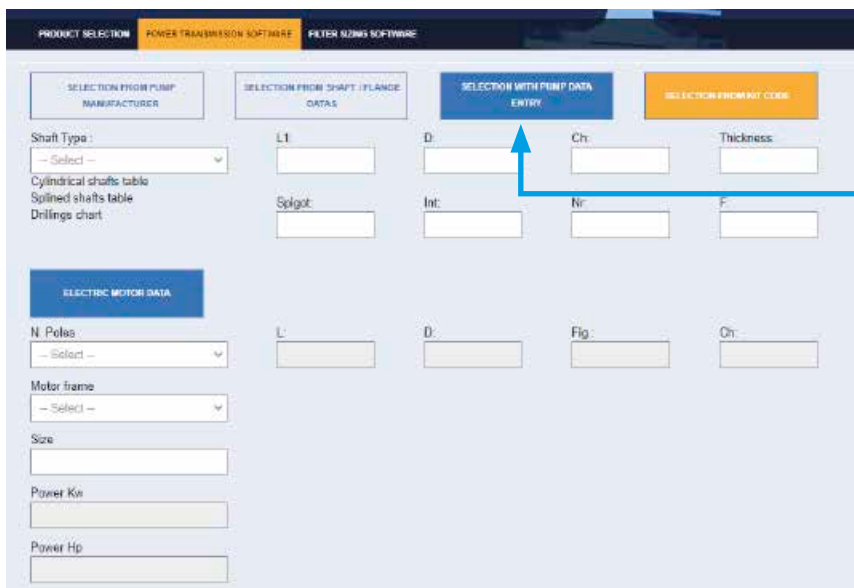
Étape 6 Télécharger le PDF



Vous ne parvenez pas à trouver la pompe sur le système ?

NOUVELLE FONCTION!!

Insérer la dimension de la pompe dans la section "DÉFINITION SUIVANT DONNÉES POMPE" et suivre les instructions pour obtenir les codes des composants du kit complet (Accouplement & Lanterne)



Le bruit est un problème particulièrement omniprésent tant et si bien qu'il existe depuis quelques années des réglementations statutaires conçues pour limiter les expositions nocives en milieu professionnel.

Plusieurs machines utilisées aujourd'hui dans l'industrie sont équipées de systèmes oléo-hydrauliques, qui sont une source majeure de bruit.

1 THÉORIE ET DÉFINITION DU BRUIT

Du point de vue de la santé et de l'hygiène, le bruit peut être défini comme un son désagréable et indésirable, ou une sensation auditive désagréable et gênante ou intolérable (le bruit étant un phénomène sonore qui peut être accompagné par des sensations de perturbation et de douleur).

Par définition, les phénomènes acoustiques ont un caractère oscillatoire, qui sont propagés dans un canal flexible, provoquant des variations de pression aux points, et dans les zones adjacentes à ces points, à travers lesquels ils passent.

2 SON

Sur le plan technique, certains éléments doivent être combinés de façon simultanée pour que des phénomènes acoustiques se produisent:

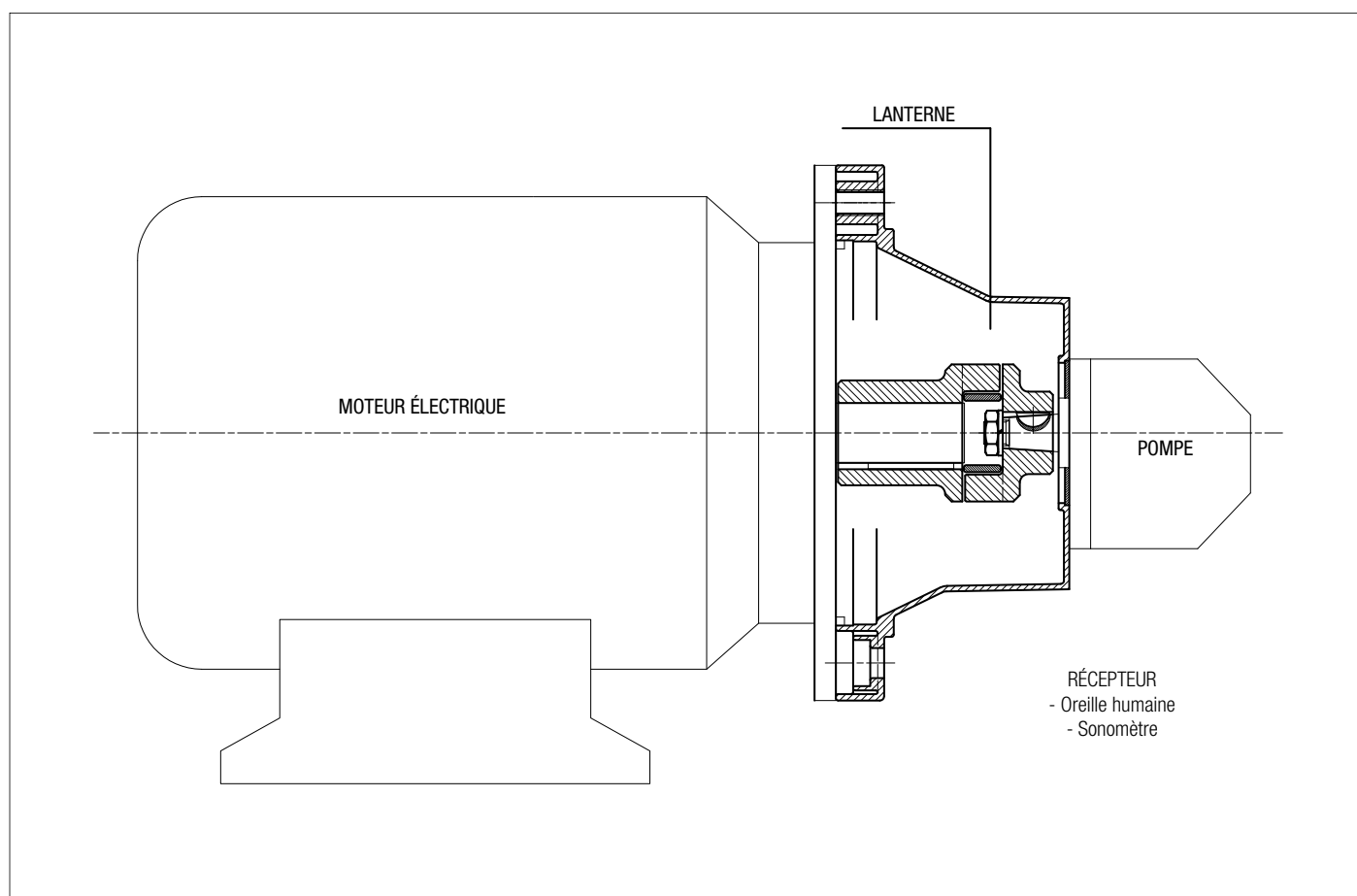
- source sonore ;
- canal de transmission ;
- récepteur.

Le moteur électrique et la pompe, ainsi que l'accouplement, sont les SOURCES DU BRUIT. La lanterne est le CANAL de transmission du bruit.

Selon que la lanterne monobloc est de type rigide ou amortie, il y aura des variations dans les propriétés flexibles du canal de transmission.

Les phénomènes acoustiques sont différents dans les deux cas, compte tenu des différences de variation de pression et de déplacement des particules.

UNITÉ MOTOPOMPE



Les lanternes amorties concourent à diminuer la transmission des vibrations et à atténuer le niveau de bruit de l'installation.

Il est évident que la lanterne seule ne suffit pas si elle n'est pas suivie d'un montage correct du groupe motopompe sur la machine ou le réservoir de la centrale hydraulique.

Les recommandations fondamentales pour obtenir un excellent résultat, associé à un montage correct sont les suivantes:

① GROUPE MOTOPOMPE MONTÉ HORIZONTALEMENT SUR LE COUVERCLE DU RÉSERVOIR

- Le tuyau d'aspiration de la pompe doit être rigide et muni d'un flasque amortisseur de traversée de cloison série FTA, avec pour fonction d'atténuer les vibrations propagées entre le tuyau et le couvercle du réservoir.
Les éventuels coudes doivent être obtenus à l'aide d'un cintrage ayant un rayon de courbure 3 fois le diamètre du tuyau.
Ne pas utiliser de raccord à 90° qui augmentent considérablement les pertes de charge.
- Le tuyau de refoulement de la pompe doit être souple et d'une longueur suffisante pour permettre de réaliser le rayon minimum de courbure préconisé par le constructeur, en fonction de la pression de service.
- Le tuyau d'évacuation de l'installation doit être souple jusqu'au filtre monté sur l'évacuation.
Dans le cas où le retour de l'huile se fait directement dans le réservoir de la centrale par un tuyau rigide, utiliser de préférence le flasque amortisseur de traversée de cloison série FTR, qui permet d'atténuer les vibrations propagées entre le tuyau et le couvercle du réservoir.
- Monter des éléments antivibratoires (plots amortisseurs ou barres amortisseuses) sous les pattes du moteur électrique ou sous le pied support série PDM, suivant la forme de construction du moteur.
- Les couvercles des réservoirs doivent avoir des épaisseurs adaptées à la charge à supporter.

② GROUPE MOTOPOMPE MONTÉE HORIZONTALEMENT SUR LE BÂTI DE LA MACHINE

- Il est de règle que le réservoir et le groupe motopompe soient montés sur un seul châssis réalisé avec des épaisseurs adaptées à la charge à supporter.
- Si l'installation est équipée d'un filtre au-dessous du réservoir d'aspiration, le tuyau d'aspiration de la pompe devra être souple et d'une longueur suffisante pour permettre le rayon minimum de courbure préconisé par le constructeur.
- Si l'installation n'est pas équipée de filtre au-dessous du réservoir d'aspiration en charge, monter le tuyau rigide avec joint compensateur.
- Le tuyau de refoulement de la pompe doit être souple et d'une longueur suffisante pour permettre le rayon minimum de courbure préconisé par le constructeur, suivant la pression de service.
- Le tuyau d'évacuation de la pompe doit être souple jusqu'au filtre monté sur l'évacuation.
Si le retour de l'huile se fait directement au réservoir de la centrale par un tuyau rigide, utiliser de préférence le flasque amortisseur de traversée de cloison série FTR qui permet d'atténuer les vibrations générées entre le tuyau et le couvercle du réservoir.
- Monter des éléments antivibratoires (plots amortisseurs ou barres amortisseuses) sous les pattes du moteur électrique ou sous le pied support série PDM, suivant la forme de construction du moteur.

EN CONCLUSION

Pour obtenir le meilleur résultat, il est nécessaire que le groupe motopompe soit monté sur le circuit hydraulique de manière à ce que les composants ne soient pas liés les uns aux autres, pour éviter la transmission de vibrations et donc la génération de bruit.

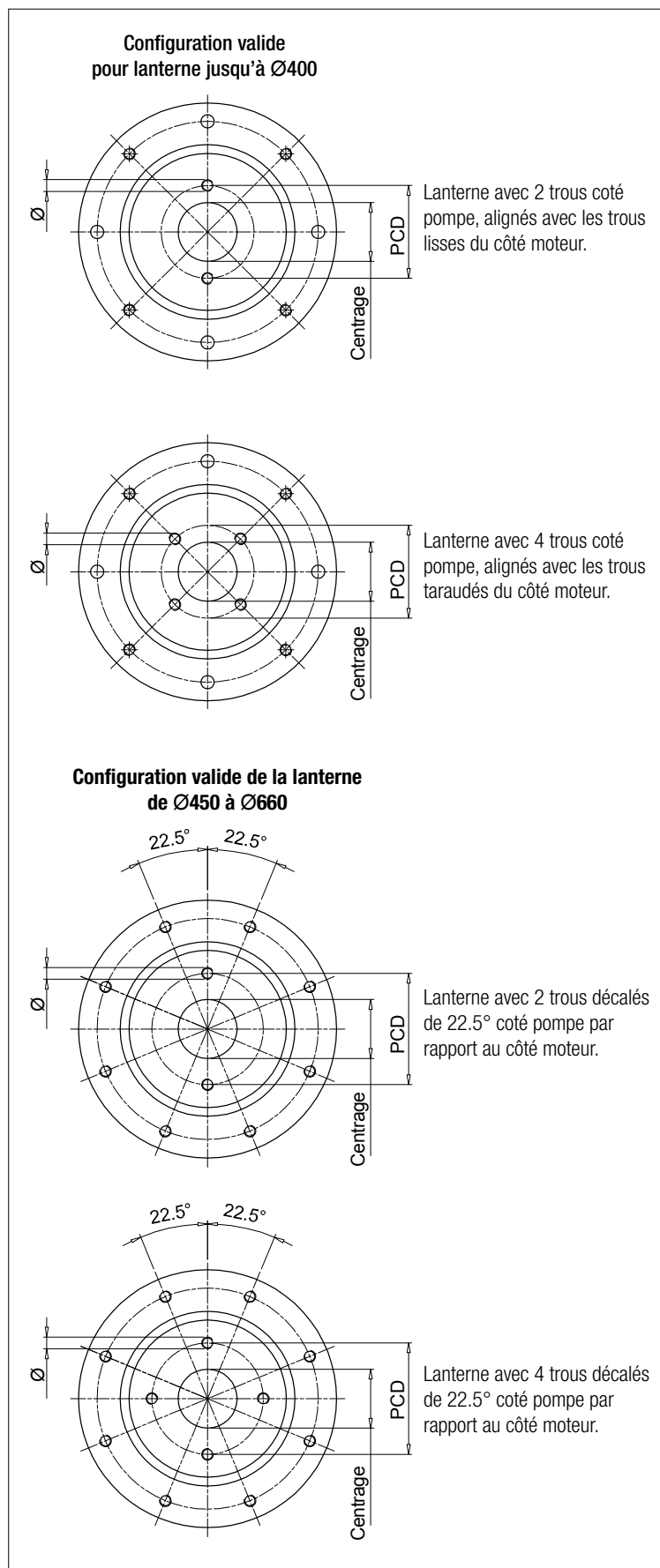
COUPLES DE SERRAGE RECOMMANDÉS POUR LA FIXATION DES MOTEUR/POMPE SUR LA LANTERNE

M6	10 N·m	M16	205 N·m
M8	15 N·m	M18	280 N·m
M10	50 N·m	M20	400 N·m
M12	84 N·m	M22	530 N·m
M14	135 N·m	M24	690 N·m

N.B. Les instructions ci-dessus ne sont qu'indicatives et dépendent des méthodes de construction de l'installation.

INFORMATIONS GÉNÉRALES

CODES DE PERCAGE POMPE



Centrage [mm]	PCD	Ø	Nombre de trous	Code	Type
40	72.00	M8	2	191	-
45.2	88.90	M8	4	096	-
	71.80	M8	4	120	-
50	80.00	M8	2	052	ISO3019-2-50-B2
	93.00	M10	2	053	-
	60.00	M5	4	280	-
	63.00	Ø7	4	057	-
50.8	93.00	M8	2	287	-
	82.50	M8	2	050	SAE A-A 50-2
56	76.00	M6	4	234	-
57.15	106.40	Ø11	2	212	-
60	74.00	M10	4	098	-
	98.50	M6	4	147	-
62.7	75.00	M6	4	227	-
	157.20	M12	4	231	-
63	100.00	M8	2	042	ISO3019-2-63-B2
	125.00	M6	4	043	-
	85.00	M8	4	044	-
	80.00	M8	2	051	-
	80.00	Ø8.5	4	058	-
	100.00	M10	2	062	-
	82.00	M8	4	168	ISO3019-2-63-B4
	90.00	M8	4	271	-
65	90.00	M8	4	073	-
70	84.00	Ø7	4	289	-
71.8	88.90	M10	4	047	-
75	102.00	M10	4	139	-
	100.00	M8	4	024	ISO3019-2-80-B4
	103.20	M8	2	045	ISO3019-2-80-B2
	100.00	Ø11	4	059	-
	100.00	M10	2	061	-
	110.00	M10	2	063	-
	140.00	M10	2	064	-
	115.00	M10	2	065	-
	100.00	M10	4	067	-
	106.40	M10	2	083	-
	130.00	M8	4	087	-
	100.00	Ø8.5	4	093	-
80	113.00	M12	4	104	-
	95.00	M8	4	169	-
	103.00	M8	4	242	-
	110.00	M10	4	272	-
	106.40	M10	2	060	SAE A 82-2
	105.00	M10	4	097	-
	106.40	M8	2	254	-
	146.00	M12	2	260	-
	110.00	M10	2	284	-
	106.40	M10	2	066	-
85	112.00	M8	2	134	-
	105.00	M8	4	156	-
	118.00	Ø9	2	163	-
90	112.00	Ø9	2	164	-
	140.00	M8	4	088	-
92	145.00	M10	4	089	-

« - » : configuration non conforme aux normes ISO & SAE

INFORMATIONS GÉNÉRALES

CODES D'INTERFACE DE LA POMPE

Centrage [mm]	PCD	Ø	Nombre de trous	Code	Type
95	115.00	M8	4	137	-
	127.00	M10	4	131	-
98.4	125.00	Ø11	4	128	-
100	125.00	M10	2	023	ISO3019-2-100-B4
	125.00	M10	4	025	ISO3019-2-100-B2
	125.00	Ø11	4	031	-
	125.00	M5	4	032	-
	190.00	Ø15	4	038	-
	125.00	Ø13	4	041	-
	125.00	M12	2	071	-
	140.00	M12	2	072	-
	146.00	M12	2	075	-
	126.00	M10	2	106	-
	120.00	M8	4	122	-
	160.00	M10	4	141	-
150.00	M10	4	150	-	
101.6	161.50	M12	4	029	-
	146.00	M12	2	070	SAE B 101-2
	127.00	M12	4	125	-
	146.00	M10	2	159	-
105	127.00	M10	4	224	-
	146.00	M12	2	076	-
110	175.00	M10	4	110	-
	130.00	M8	4	154	-
	200.00	M10	4	202	-
	135.00	M10	4	219	-
112	145.00	M12	4	273	-
	140.00	M12	2	074	-
	140.00	M10	2	138	-
115	130.00	M10	4	264	-
	180.00	M12	4	198	-
116	160.00	M14	2	084	-
120	210.00	M16	2	094	-
	145.00	M10	4	155	-
	150.00	Ø13	4	267	-
125	160.00	M12	4	026	ISO3019-2-125-B4
	160.00	Ø13	4	033	-
	160.00	M12	2	079	-
	180.00	M16	2	082	ISO3019-2-125-B2
	155.00	M10	4	102	-
	160.00	Ø17	4	113	-
	200.00	M12	4	114	-
	181.20	M16	2	136	-
	200.00	M16	4	200	-
	180.00	Ø20	4	215	-
170.00	Ø18	4	237	-	
127	161.50	M12	4	021	-
	181.20	M16	2	080	SAE C 127-2
	161.50	M14	4	140	-
130	165.00	Ø11	4	054	-
	150.00	M12	4	068	-
	181.20	M16	2	085	-
	165.00	M12	4	124	-
	165.00	M14	4	135	-

« - »: configuration non conforme aux normes ISO & SAE

Centrage [mm]	PCD	Ø	Nombre de trous	Code	Type
130	165.00	M10	4	253	-
135	160.00	M10	4	151	-
	175.40	M12	4	220	-
140	180.00	M14	4	077	ISO3019-2-140-B4
	180.00	M12	2	081	-
	165.00	M10	4	157	-
	200.00	M16	4	176	ISO3019-2-140-B2
	165.00	Ø11	4	223	-
150	180.00	M16	2	232	-
	185.00	M16	4	069	-
152.4	228.60	M16	4	022	-
	228.60	M18	2	090	-
	228.60	M18	4	108	-
	217.50	Ø17	4	118	-
	228.60	M20	2	166	SAE D 152-2
	228.60	M20	4	192	SAE D 152 -4
160	190.50	M8	4	207	-
	200.00	M16	4	027	ISO3019 - 2 -160 B4
	200.00	Ø17	4	035	-
	200.00	M16	2	091	-
	224.00	M20	2	092	ISO3019 - 2 -160 B2
	200.00	M12	2	107	-
	230.00	M22	4	111	-
	185.00	M12	4	152	-
162	224.00	M16	4	184	-
	230.00	Ø22	4	228	-
	188.00	M12	4	263	-
	317.35	M20	4	143	SAE E 165 - 4
165.1	317.35	M24	2	145	SAE E 165 - 2
	229.00	M20	4	201	-
	317.35	M18	4	204	-
175	200.00	M12	4	153	-
	230.00	M18	2	185	-
177.8	350.00	M24	4	146	SAE F 177 - 4
	216.00	M12	4	222	-
	350.00	M24	2	203	SAE F 177 - 2
180	216.00	Ø13	4	055	-
	216.00	M16	4	078	-
	224.00	M16	4	112	ISO3019 - 2 -180 B4
	216.00	M12	4	132	-
	215.00	M22	4	148	-
	230.00	M22	4	226	-
200	250.00	M20	4	028	ISO3019 - 2 -200 B4
	250.00	Ø22	4	095	-
	280.00	M24	2	117	-
	230.50	M12	4	214	-
203.2	254.00	M14	4	210	-
205	240.00	M16	4	133	-
224	280.00	M20	4	144	ISO3019 - 2 -224 B4
	280.00	Ø22	4	205	-
250	310.00	M24	4	238	-
	315.00	M20	4	282	ISO3019 - 2 -250 B4
275	355.00	M16	4	233	-
	355.00	Ø18	4	281	-

« - »: configuration non conforme aux normes ISO & SAE

Série LMG

Gamme de lanternes pour moteurs électrique de la taille IEC 63 à la taille IEC 225



Données techniques

Gamme de lanternes pour moteurs électrique de la taille IEC 63 à la taille IEC 225

Matériaux

- Lanterne: Alliage d'aluminium moulé sous pression
- Bague de centrage: Acier galvanisé
- Joint: Papier spécial - Guarnital

Température

de -30 °C à +80 °C

Compatibilité avec les fluides

Lanterne monobloc compatible pour l'emploi avec:

- Huiles minérales: type HH-HL-HM-HR-HV selon la norme ISO 6743/4
- Émulsion aqueuses: type HFAE-HFAS selon la norme ISO 6743/4
- Eau glycolée: type HFC selon la norme ISO 6743/4, demandez la version anodisée

Remarque

Pour les valeurs qui ne se situent pas dans cette plage, contactez le service technico-commercial MP Filtri.

Applications spéciales

Toutes les applications qui sortent du cadre prévu dans ce catalogue, doivent être évaluées et approuvées par le service technico-commercial de MP Filtri.



Moteurs électriques IEC

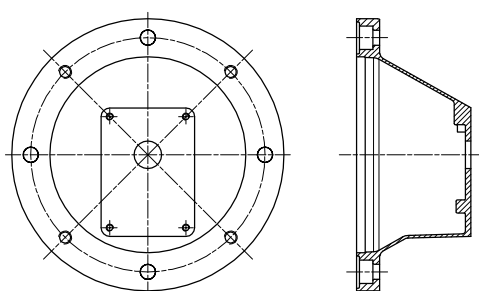
Lanterne dimension	Taille standard Européen						Taille standard Allemand			Dimension moteur IEC
	0.5	1	2	3	3.5	4	ZB	ZF	ZG	
LMG140	●	●	●				●			IEC 63 Ø140 - Ø11x23
LMG160	●	●	●				●			IEC 71 Ø160 - Ø14x30
LMG200	●	●	●	●			●	●		IEC 80 Ø200 - Ø19x40
LMG200	●	●	●	●			●	●		IEC 90 Ø200 - Ø24x50
LMG250		●	●	●	●		●	●		IEC 110 Ø250 - Ø28x60
LMG250		●	●	●	●		●	●		IEC 112 Ø250 - Ø28x60
LMG300		●	●	●	●	●	●	●	●	IEC 132 Ø300 - Ø38x80
LMG351			●	●	●	●	●	●	●	IEC 160 Ø350 - Ø42x110
LMG351			●	●	●	●	●	●	●	IEC 180 Ø350 - Ø48x110
LMG400			●	●	●	●	●	●	●	IEC 200 Ø400 - Ø55x110
LMG450			●	●	●	●	●	●	●	IEC 225 Ø450 - Ø60x140

Remarque: Pour des informations spécifiques, voir page 66 ÷ 68 « Tableau des combinaisons »

LMG * 4S**

Sans bague d'extraction le demi-accouplement (normalement calé de manière fixe sur l'arbre de la pompe), la bride cotée moteur est percée avec 4 trous lisses lamés + 4 trous taraudés.

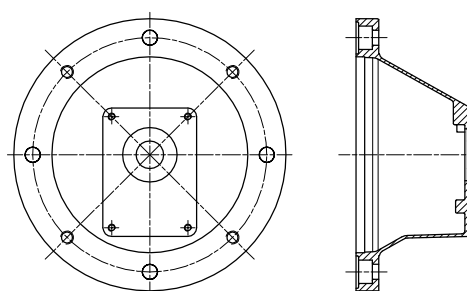
Cette exécution est normalement utilisée pour les groupes motopompes montées verticalement avec la pompe immergée dans le réservoir.

**LMG *** 4E**

Avec bague d'extraction permettant le démontage du demi-accouplement (normalement calé de manière fixe sur l'arbre de la pompe), la bride cotée moteur est percée avec 4 trous lisses lamés + 4 trous taraudés.

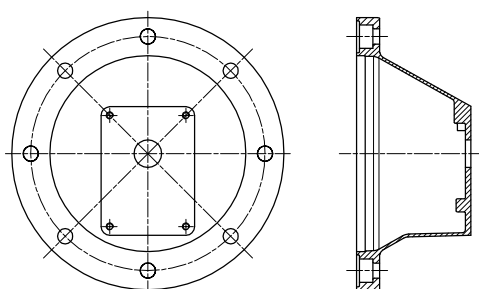
Cette exécution est normalement utilisée pour les groupes motopompes montées horizontalement sur le couvercle du réservoir ou à bord de la machine ; elle offre une grande facilité d'entretien

Cette solution permet, en effet de démonter la pompe hydraulique sans avoir à démonter le moteur. Le demi-accouplement monté sur l'arbre de la pompe passe à travers le trou de la bague de centrage.

**LMG *** 8S**

Sans bague d'extraction le demi-accouplement (normalement calé de manière fixe sur l'arbre de la pompe), la bride cotée moteur est percée avec 8 trous lisses.

Cette exécution est normalement utilisée pour les groupes motopompes montées verticalement avec la pompe immergée dans le réservoir ; elle offre une plus grande souplesse d'orientation de la pompe hydraulique à l'intérieur du réservoir, selon les exigences de construction.

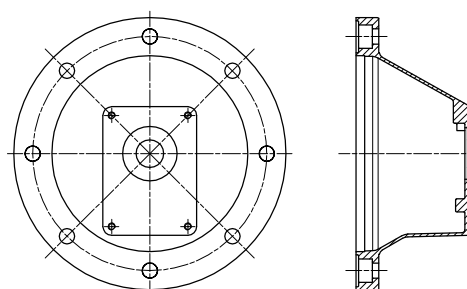
**LMG *** 8E**

Avec bague d'extraction permettant le démontage du demi-accouplement (normalement calé de manière fixe sur l'arbre de la pompe), la bride cotée moteur est percée avec 8 trous lisses.

Cette exécution est normalement utilisée pour les groupes motopompes montées horizontalement sur le couvercle du réservoir ou à bord de la machine ; elle offre une grande facilité d'entretien et d'orientation de la pompe.

Cette solution permet, en effet de démonter la pompe hydraulique sans avoir à démonter le moteur.

Le demi-accouplement monté sur l'arbre de la pompe passe à travers le trou de la bague de centrage.



KIT COMPLET (ACCOUPEMENT & LANTERNE)

Code d'identification des moteurs			Exemple de configuration: AKA02 FS200 Z 4E			
	Dimension		Dimension		Dimension	
02	63 B3-B5	13	180 B3-B5	44	71 B14	
03	71 B3-B5	16	200 B3-B5	45	80 B14	
04	80 B3-B5	18	225 B3-B5	46	90 B14	
05	90 B3-B5	20	250 B3-B5	48	100/112 B14	
07	100/112 B3-B5	22	280 B3-B5			
11	132 B3-B5	26	315 B3-B5			
12	160 B3-B5	43	63 B14			

Code d'identification de la bride de la pompe
FS200 Voir page 63

Code de révision du produit
Z

Versions

4S	4 trous traversants + 4 trous taraudés, interface moteur sans bague d'extraction de l'accouplement
4E	4 trous traversants, + 4 trous taraudés, interface moteur avec bague d'extraction de l'accouplement
8S	8 trous traversants, interface moteur sans bague d'extraction de l'accouplement
8E	8 trous traversants, interface moteur avec bague d'extraction de l'accouplement

LANTERNE LMG

Série et dimensions de lanterne				Exemple de configuration: LMG140 M FS200 4E DI				
LMG140	LMG200	LMG300	LMG550					
LMG141	LMG201	LMG351	LMG660					
LMG160	LMG250	LMG400						
LMG161	LMG251	LMG450						

Code de révision du produit
M

Code d'identification de la bride de la pompe
FS200 Voir page 63

Versions

4S	4 trous traversants + 4 trous taraudés, interface moteur sans bague d'extraction de l'accouplement
4E	4 trous traversants, + 4 trous taraudés, interface moteur avec bague d'extraction de l'accouplement
8S	8 trous traversants, interface moteur sans bague d'extraction de l'accouplement
8E	8 trous traversants, interface moteur avec bague d'extraction de l'accouplement

Options

DI	Trou de vidange + trou d'inspection
AN	Finition anodisée noire
SA	Interface moteur avec trous de dégagement
Pxx	Spécification du client

KIT ACCOUPLEMENT

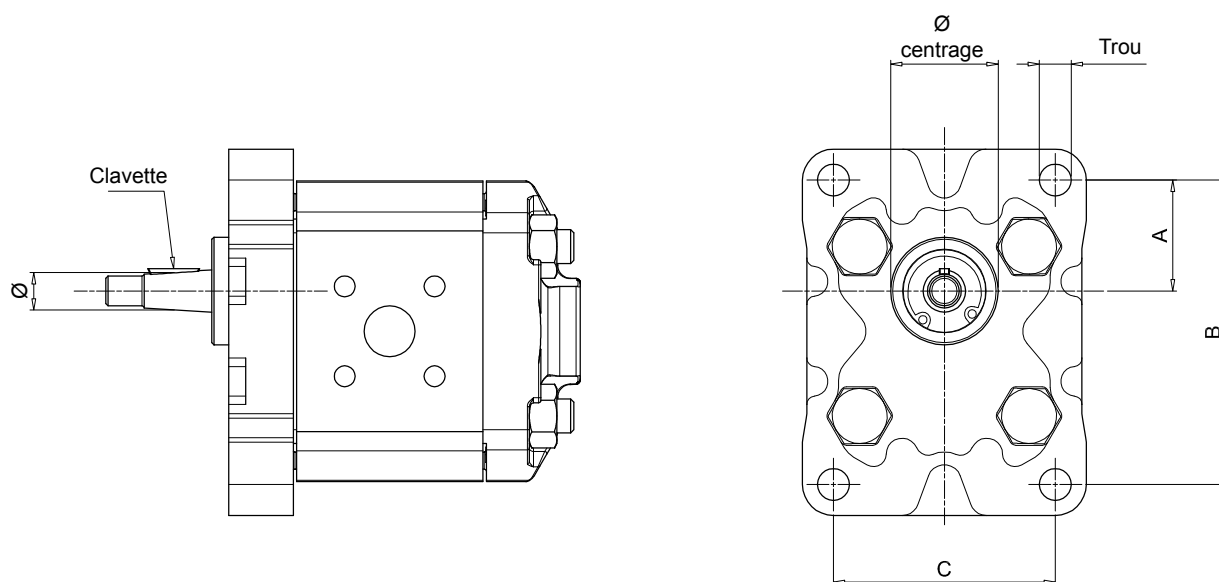
Code d'identification des moteurs		Exemple de configuration: AKG02 FS200 Z		
	Dimension		Dimension	
02	63 B3-B5	13	180 B3-B5	
03	71 B3-B5	43	63 B14	
04	80 B3-B5	44	71 B14	
05	90 B3-B5	45	80 B14	
07	100/112 B3-B5	46	90 B14	
11	132 B3-B5	48	100/112 B14	
12	160 B3-B5			

Code d'identification de la bride des pompes
FS200 Voir page 63

Code de révision du produit
Z

Remarque:

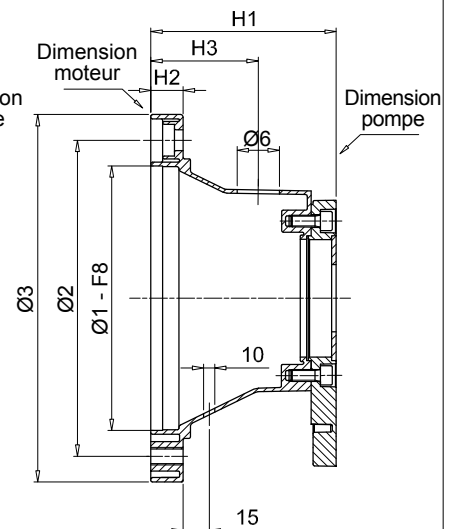
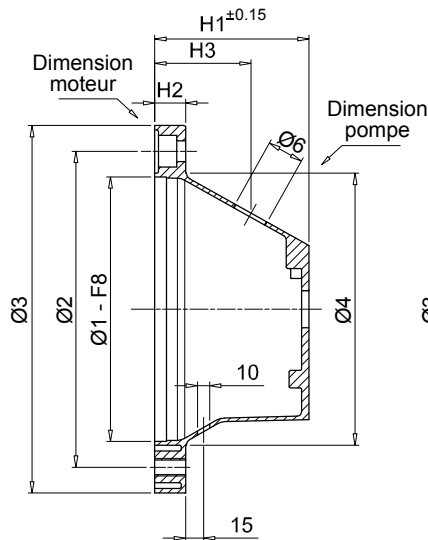
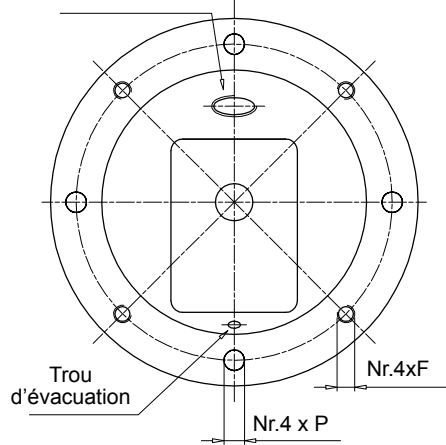
- Les lanternes avec options DI sont fournis avec un bouchon fileté.
- Les lanternes de la version 4E/8E sont fournis avec une bague de centrage montée.
- Pour les codes de la gamme de produit voir pages 66 ÷ 68



Désignation de la bride de la pompe et de l'arbre

Pompe groupe	Ø centrage	Dimensions				Code de la bride pompe	Ø	Clavette	Type d'arbre	Code demi-accouplement pompe
		A	B	C	Trou					
05	22.0	25.5	66.0	-	M6	FS05M	6.0	2.0	parallèle	FS05M
	22.0	25.5	66.0	-	M6	FS05C	7.0	2.0	parallèle	FS05C
1	25.4	26.2	72.0	52.0	M6	FS100	9.7	2.4	conicité 1:8	FS100
	30.0	24.5	73.0	56.0	M6	FS1M0	12.0	3.0	parallèle	FS1C0
	30.0	24.5	73.0	56.0	M6	FS1M0	13.9	3.0	conicité 1:8	FS1M0
	36.5	32.5	96.0	71.5	M8	FS200	17.2	3.2 - 4	conicité 1:8	FS200
2	50.8	43.0	128.0	98.5	M8	FS25T	22.2	4.0	conicité 1:8	FS300
	50.8	42.0	128.0	98.5	M10	FS300	22.2	4.0	conicité 1:8	FS300
3	50.8	43.0	128.0	98.5	M10	FS3M0	22.2	4.0	conicité 1:8	FS300
	50.8	45.0	137.0	98.5	M10	FS3T0	22.2	4.0	conicité 1:8	FS300
	60.0	48.5	148.0	127.0	M12	FS35M	25.6	4.76 - 5.0	conicité 1:8	FS350
	60.3	49.5	149.5	114.3	M10	FS350	25.6	4.76 - 5.0	conicité 1:8	FS350
4	63.5	65.0	196.0	142.8	M12	FS4M0	33.3	6.35 - 7.0	conicité 1:8	FS400
	63.5	64.3	188.0	143.0	M12	FS400	33.3	6.35 - 7.0	conicité 1:8	FS400
Bosch	32.0	10.3	40.0	40.0	M8	FSZBR	9.8	2.0	conicité 1:5	FSZBR
	80.0	34.5	100.0	72.0	M8	FSZFR	16.9	3.0	conicité 1:5	FSZFR
	105.0	48.0	145.0	102.0	M10	FSZGR	25.2	5.0	conicité 1:5	FSZGR

Trou d'inspection
Bouchon fileté monté
(protection selon DIN EN 292 partie 2)
« Sécurité des machines »

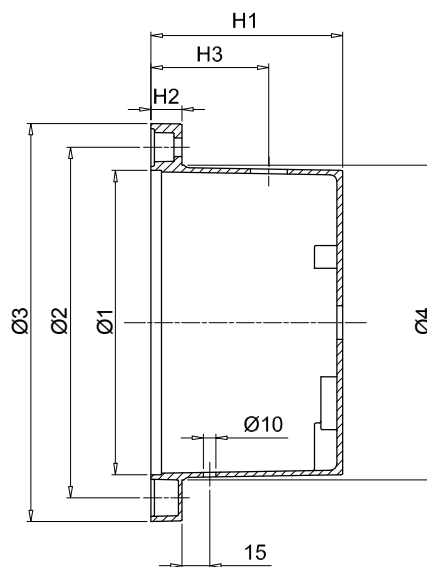
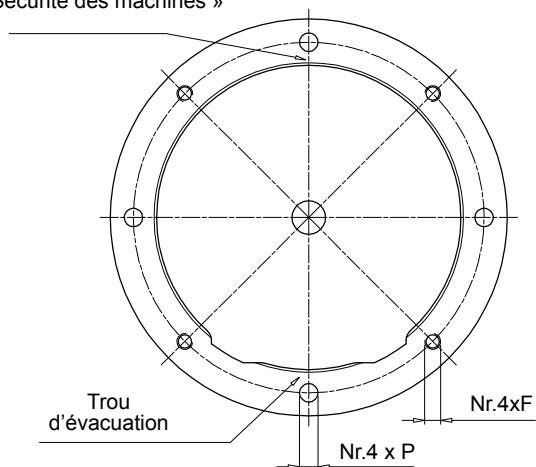


(*) Forme valide pour LMG 251

Lanterne LMG

IEC - Moteurs électriques		Code lanterne	Dimensions [mm]								Sur demande		Poids [kg]
Taille du moteur	Dim. de l'arbre [Ø x L]		Ø1	Ø2	Ø3	Ø4	H1	H2	F	P	H3	Ø6	
63 - B14	11x23	LMG090	60	75	90	63	60	7	-	6	40	1/2"	0.30
71 - B14	14x30	LMG105	70	85	105	74	67	8	-	7	40	1/2"	0.35
80 - B14	19x40	LMG120	80	100	120	84	87	9	-	7	45	1/2"	0.40
63 - B3/B5	11x23	LMG140	95	115	140	100	60	13	M8	9	40	1/2"	0.35
63 - B3/B5	11x23	LMG141	95	115	140	100	95	13	M8	9	50	1/2"	0.40
71 - B3/B5	14x30	LMG160	110	130	160	110	70	15	M8	9	40	1/2"	0.44
71 - B3/B5	14x30	LMG161	110	130	160	110	105	15	M8	9	50	1/2"	0.50
80 - B3/B5	19x40	LMG200	130	165	200	135	87	18	M10	11	45	3/4"	0.68
90 - B3/B5	24x50	LMG201	130	165	200	135	95	18	M10	11	50	3/4"	0.80
100-112 - B3/B5	28x60	LMG250	180	215	250	185	105	22	M12	14	70	3/4"	1.16
100-112 - B3/B5	28x60	LMG251 (*)	180	215	250	185	126	22	M12	14	70	3/4"	1.80

Trou d'inspection
Bouchon fileté monté
(protection selon DIN EN 292 partie 2)
« Sécurité des machines »



Lanterne LMG

IEC - Moteurs électriques		Code lanterne	Dimensions [mm]								Sur demande		Poids [kg]
Taille du moteur	Dimension de l'arbre [Ø x L]		Ø1	Ø2	Ø3	Ø4	H1	H2	F	P	H3	Ø6	
132	38 x 80	LMG300	230	265	300	235	145	23	M12	14	80	1"	2.55
160	42 x 110	LMG351	250	300	350	255	178	31	M16	18	100	1"	4.90
180	48 x 110	LMG351	250	300	350	255	178	31	M16	18	100	1"	4.90

Montages avec moteurs électriques IECB3 & B5

IEC - Moteurs électriques		Code pompe	Composants					
Taille moteur	Arbre moteur [Ø x L]		Code lanterne	Code demi-accouplement moteur	Code insert élastique	Code demi-accouplement pompe	Code Kit complet	Code kit Accouplement complet
63	11 x 23	FS05M	LMG140MFS05M4S	SGEA01M01019FG	EGE 0	SGEA01FS05M	AKA02FS05MZ4S	AKG02FS05MZ
		FS05C	LMG140MFS05M4S			SGEA01FS05C	AKA02FS05CZ4S	AKG02FS05CZ
		FS100	LMG140MFS1004S/4E			SGEA01FS100	AKA02FS100Z4S/4E	AKG02FS100Z
		FS1C0	LMG140MFS1M04S/4E			SGEA01FS1C0	AKA02FS1C0Z4S/4E	AKG02FS1C0Z
		FS1M0	LMG140MFS1M04S/4E			SGEA01FS1M0	AKA02FS1M0Z4S/4E	AKG02FS1M0Z
		FSZBR	LMG140MFSZBR4S			SGEA01FSZBR	AKA02FSZBRZ4S	AKG02FSZBRZ
71	14 x 30	FS05M	LMG160MFS05M4S	SGEA01M02028FG	EGE 0	SGEA01FS05M	AKA03FS05MZ4S	AKG03FS05MZ
		FS05C	LMG160MFS05M4S			SGEA01FS05C	AKA03FS05CZ4S	AKG03FS05CZ
		FS100	LMG160MFS1004S/4E			SGEA01FS100	AKA03FS100Z4S/4E	AKG03FS100Z
		FS1C0	LMG160MFS1M04S/4E			SGEA01FS1C0	AKA03FS1C0Z4S/4E	AKG03FS1C0Z
		FS1M0	LMG160MFS1M04S/4E			SGEA01FS1M0	AKA03FS1M0Z4S/4E	AKG03FS1M0Z
		FSZBR	LMG160MFSZBR4S			SGEA01FSZBR	AKA03FSZBRZ4S	AKG03FSZBRZ
80	19 x 40	FS05M	LMG200MFS05M4S	SGEA01M03048FG	EGE 0	SGEA01FS05M	AKA04FS05MZ4S	AKG04FS05MZ
		FS05C	LMG200MFS05M4S			SGEA01FS05C	AKA04FS05CZ4S	AKG04FS05CZ
		FS100	LMG200MFS1004S/4E			SGEA01FS100	AKA04FS100Z4S/4E	AKG04FS100Z
		FS1C0	LMG200MFS1M04S/4E			SGEA01FS1C0	AKA04FS1C0Z4S/4E	AKG04FS1C0Z
		FS1M0	LMG200MFS1M04S/4E			SGEA01FS1M0	AKA04FS1M0Z4S/4E	AKG04FS1M0Z
		FSZBR	LMG200MFSZBR4S			SGEA01FSZBR	AKA04FSZBRZ4S	AKG04FSZBRZ
		FS200	LMG201MFS2004S/4E	SGEA21FS200	AKA04FS200Z4S/4E	AKG04FS200Z		
		FSZFR	LMG201MFSZFR4S	SGEA21FSZFR	AKA04FSZFRZ4S	AKG04FSZFRZ		
90	24 x 50	FS05M	LMG200MFS05M4S	SGEA01M04048FG	EGE 0	SGEA01FS05M	AKA05FS05MZ4S	AKG05FS05MZ
		FS05C	LMG200MFS05M4S			SGEA01FS05C	AKA05FS05CZ4S	AKG05FS05CZ
		FS100	LMG200MFS1004S/4E			SGEA01FS100	AKA05FS100Z4S/4E	AKG05FS100Z
		FS1C0	LMG200MFS1M04S/4E			SGEA01FS1C0	AKA05FS1C0Z4S/4E	AKG05FS1C0Z
		FS1M0	LMG200MFS1M04S/4E			SGEA01FS1M0	AKA05FS1M0Z4S/4E	AKG05FS1M0Z
		FSZBR	LMG200MFSZBR4S			SGEA01FSZBR	AKA05FSZBRZ4S	AKG05FSZBRZ
		FS200	LMG201MFS2004S/4E	SGEA21FS200	AKA05FS200Z4S/4E	AKG05FS200Z		
		FSZFR	LMG201MFSZFR4S	SGEA21FSZFR	AKA05FSZFRZ4S	AKG05FSZFRZ		
100 112	28 x 60	FS100	LMG250MFS1004S	SGEA21M05055FG	EGE 2	SGEA21FS100	AKA07FS100Z4S	AKG07FS100Z
		FS1C0	LMG250MFS1M04S			SGEA21FS1C0	AKA07FS1C0Z4S	AKG07FS1C0Z
		FS1M0	LMG250MFS1M04S			SGEA21FS1M0	AKA07FS1M0Z4S	AKG07FS1M0Z
		FSZBR	LMG250MFSZBR4S			SGEA21FSZBR	AKA07FSZBRZ4S	AKG07FSZBRZ
		FS200	LMG250MFS2004S/4E			SGEA21FS200	AKA07FS200Z4S/4E	AKG07FS200Z
		FSZFR	LMG250MFSZFR4S			SGEA21FSZFR	AKA07FSZFRZ4S	AKG07FSZFRZ
		FS25T	LMG251MFS25T4E			SGEA21FS300	AKA07FS25TZ4E	AKG07FS300Z
		FS300	LMG251MFS3004E			SGEA21FS300	AKA07FS300Z4E	AKG07FS300Z
		FS3M0	LMG251MFS3M04E			SGEA21FS300	AKA07FS3M0Z4E	AKG07FS300Z
		FS3T0	LMG251MFS3T04E			SGEA21FS300	AKA07FS3T0Z4E	AKG07FS300Z
132	38 x 80	FS100	LMG300MFS1004S	SGEA31M06077FG	EGE 3	SGEA31FS100	AKA11FS100Z4S	AKG11FS100Z
		FS1C0	LMG300MFS1M04S			SGEA31FS1C0	AKA11FS1C0Z4S	AKG11FS1C0Z
		FS1M0	LMG300MFS1M04S			SGEA31FS1M0	AKA11FS1M0Z4S	AKG11FS1M0Z
		FSZGR	LMG300MFSZGR4S			SGEA31FSZGR	AKA11FSZGRZ4S	AKG11FSZGRZ
		FS200	LMG300MFS2004S/4E			SGEA31FS200	AKA11FS200Z4S/4E	AKG11FS200Z
		FSZFR	LMG300MFSZFR4S			SGEA31FSZFR	AKA11FSZFRZ4S	AKG11FSZFRZ
		FS25T	LMG300MFS25T4S/4E			SGEA31FS300	AKA11FS25TZ4S/4E	AKG11FS300Z
		FS300	LMG300MFS3004S/4E			SGEA31FS300	AKA11FS300Z4S/4E	AKG11FS300Z
		FS3M0	LMG300MFS3M04S/4E			SGEA31FS300	AKA11FS3M0Z4S/4E	AKG11FS300Z
		FS3T0	LMG300MFS3T04S/4E			SGEA31FS300	AKA11FS3T0Z4S/4E	AKG11FS300Z
		FS35M	LMG300MFS35M4S/4E			SGEA31FS350	AKA11FS35MZ4S/4E	AKG11FS350Z
		FS350	LMG300MFS3504S/4E			SGEA31FS350	AKA11FS350Z4S/4E	AKG11FS350Z

Remarque:

- Pour les dimensions de la lanterne voir pages 64-65.
- Pour les dimensions de l'accouplement voir pages 26-27.

Montages avec moteurs électriques IECB3 & B5

IEC - Moteurs électriques		Code pompe	Composants					
Taille moteur	Arbre moteur [Ø x L]		Code lanterne	Code demi-accouplement moteur	Code insert élastique	Code demi-accouplement pompe	Code Kit complet	Code kit Accouplement complet
160	42 x 110	FSZGR	LMG351MFSZGR4S	SGEA51M07109FG	EGE 5	SGEA51FSZGR	AKA12FSZGRZ4S	AKG12FSZGRZ
		FS200	LMG351MFS2004S			SGEA51FS200	AKA12FS200Z4S	AKG12FS200Z
		FSZFR	LMG351MFSZFR4S			SGEA51FSZFR	AKA12FSZFRZ4S	AKG12FSZFRZ
		FS25T	LMG351MFS25T4S/4E			SGEA51FS300	AKA12FS25TZ4S/4E	AKG12FS300Z
		FS300	LMG351MFS3004S/4E			SGEA51FS300	AKA12FS300Z4S/4E	AKG12FS300Z
		FS3M0	LMG351MFS3M04S/4E			SGEA51FS300	AKA12FS3M0Z4S/4E	AKG12FS300Z
		FS3T0	LMG351MFS3T04S/4E			SGEA51FS300	AKA12FS3T0Z4S/4E	AKG12FS300Z
		FS35M	LMG351MFS35M4S/4E			SGEA51FS350	AKA12FS35MZ4S/4E	AKG12FS350Z
		FS350	LMG351MFS3504S/4E	SGEA51FS350	AKA12FS350Z4S/4E	AKG12FS350Z		
180	48 x 110	FSZGR	LMG351MFSZGR4S	SGEA51M08109FG	EGE 5	SGEA51FSZGR	AKA13FSZGRZ4S	AKG13FSZGRZ
		FS200	LMG351MFS2004S			SGEA51FS200	AKA13FS200Z4S	AKG13FS200Z
		FSZFR	LMG351MFSZFR4S			SGEA51FSZFR	AKA13FSZFRZ4S	AKG13FSZFRZ
		FS25T	LMG351MFS25T4S/4E			SGEA51FS300	AKA13FS25TZ4S/4E	AKG13FS300Z
		FS300	LMG351MFS3004S/4E			SGEA51FS300	AKA13FS300Z4S/4E	AKG13FS300Z
		FS3M0	LMG351MFS3M04S/4E			SGEA51FS300	AKA13FS3M0Z4S/4E	AKG13FS300Z
		FS3T0	LMG351MFS3T04S/4E			SGEA51FS300	AKA13FS3T0Z4S/4E	AKG13FS300Z
		FS35M	LMG351MFS35M4S/4E			SGEA51FS350	AKA13FS35MZ4S/4E	AKG13FS350Z
		FS350	LMG351MFS3504S/4E	SGEA51FS350	AKA13FS350Z4S/4E	AKG13FS350Z		
200	55 x 110	FS200	LMG400MFS2004E	SGEA51M09109FG	EGE 5	SGEA51FS200	AKA16FS200Z4S	AKG16FS200Z
		FS300	LMG400MFS3004E			SGEA51FS300	AKA16FS300Z4E	AKG16FS300Z
		FS3M0	LMG400MFS3M04E			SGEA51FS300	AKA16FS3M0Z4E	AKG16FS300Z
		FS35M	LMG400MFS35M4E			SGEA51FS350	AKA16FS35MZ4E	AKG16FS350Z
		FS350	LMG400MFS3504E			SGEA51FS350	AKA16FS350Z4E	AKG16FS350Z
		FSZFR	LMG400MFSZFR4S			SGEA51FSZFR	AKA16FSZFRZ4E	AKG16FSZFRZ
		FSZGR	LMG400MFSZGR4S	SGEA51FSZGR	AKA16FSZGRZ4E	AKG16FSZGRZ		
225	60 x 140	FS300	LMG450MFS3004E	SGEG60M10110	EGE 6	SGEG60FS300	AKA18FS300Z4E	AKG18FS300Z
		FS3M0	LMG450MFS3M04E			SGEG60FS300	AKA18FS3M0Z4E	AKG18FS300Z
		FS35M	LMG450MFS35M4E			SGEG60FS350	AKA18FS35MZ4E	AKG18FS350Z
		FS350	LMG450MFS3504E			SGEG60FS350	AKA18FS350Z4E	AKG18FS350Z
		FSZGR	LMG450MFSZGR4S			SGEG60FSZGR	AKA18FSZGRZ4E	AKG18FSZGRZ
250	65 x 140	FS300	LMG550MFS3004E	SGEG60M11140	EGE 6	SGEG60FS300	AKA20FS300Z4E	AKG20FS300Z
		FS3M0	LMG550MFS3M04E			SGEG60FS300	AKA20FS3M0Z4E	AKG20FS300Z
		FS35M	LMG550MFS35M4E			SGEG60FS350	AKA20FS35MZ4E	AKG20FS350Z
		FS350	LMG550MFS3504E			SGEG60FS350	AKA20FS350Z4E	AKG20FS350Z
		FSZGR	LMG550MFSZGR4S			SGEG60FSZGR	AKA20FSZGRZ4E	AKG20FSZGRZ
280	75 x 140	FS300	LMG550MFS3004E	SGEG80M12140	EGE 8	SGEG80FS300	AKA22FS300Z4E	AKG22FS300Z
		FS3M0	LMG550MFS3M04E			SGEG80FS300	AKA22FS3M0Z4E	AKG22FS300Z
		FS35M	LMG550MFS35M4E			SGEG80FS350	AKA22FS35MZ4E	AKG22FS350Z
		FS350	LMG550MFS3504E			SGEG80FS350	AKA22FS350Z4E	AKG22FS350Z
		FSZGR	LMG550MFSZGR4S			SGEG80FSZGR	AKA22FSZGRZ4E	AKG22FSZGRZ
315	80 x 170	FS300	LMG660MFS3004E	SGEG80M13170	EGE 8	SGEG80FS300	AKA26FS300Z4E	AKG26FS300Z
		FS3M0	LMG660MFS3M04E			SGEG80FS300	AKA26FS3M0Z4E	AKG26FS300Z
		FS35M	LMG660MFS35M4E			SGEG80FS350	AKA26FS35MZ4E	AKG26FS350Z
		FS350	LMG660MFS3504E			SGEG80FS350	AKA26FS350Z4E	AKG26FS350Z
		FSZGR	LMG660MFSZGR4S			SGEG80FSZGR	AKA26FSZGRZ4E	AKG26FSZGRZ

Remarque:

- Pour les dimensions de la lanterne voir pages 64-65.
- Pour les dimensions de l'accouplement voir pages 26-27.

Montages avec moteurs électriques IEC B14

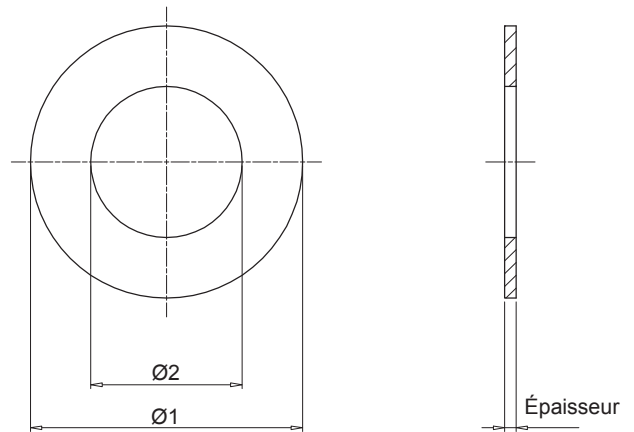
IEC - Moteurs électriques		Code pompe	Composants					
Taille moteur	Arbre moteur [Ø x L]		Code lanterne	Code demi-accouplement moteur	Code insert élastique	Code demi-accouplement pompe	Code Kit complet	Code kit Accouplement complet
63	11 x 23	FS05M	LMG090MFS05M4E	SGEA01M01019FG	EGE0	SGEA00FS05M	AKA43FS05MZ4E	AKG43FS05MZ
		FS05C	LMG090MFS05M4E			SGEA01FS05C	AKA43FS05CZ4E	AKG43FS05CZ
		FS100	LMG090MFS1004E			SGEA01FS100	AKA43FS100Z4E	AKG43FS100Z
		FS1C0	LMG090MFS1M04E			SGEA01FS1C0	AKA43FS1C0Z4E	AKG43FS1C0Z
		FS1M0	LMG090MFS1M04E			SGEA01FS1M0	AKA43FS1M0Z4E	AKG43FS1M0Z
		FSZBR	LMG090MFSZBR4E			SGEA01FSZBR	AKA43FSZBRZ4E	AKG43FSZBRZ
71	14 x 30	FS05M	LMG105MFS05M4E	SGEA01M02028FG	EGE 0	SGEA01FS05M	AKA44FS05MZ4E	AKG44FS05MZ
		FS05C	LMG105MFS05M4E			SGEA01FS05C	AKA44FS05CZ4E	AKG44FS05CZ
		FS100	LMG105MFS1004E			SGEA01FS100	AKA44FS100Z4E	AKG44FS100Z
		FS1C0	LMG105MFS1C04E			SGEA01FS1C0	AKA44FS1C0Z4E	AKG44FS1C0Z
		FS1M0	LMG105MFS1M04E			SGEA01FS1M0	AKA44FS1M0Z4E	AKG44FS1M0Z
		FSZBR	LMG105MFSZBR4E			SGEA01FSZBR	AKA44FSZBRZ4E	AKG44FSZBRZ
80	19 x 40	FS05M	LMG120MFS05M4E	SGEA01M03048FG	EGE 0	SGEA01FS05M	AKA45FS05MZ4E	AKG45FS05MZ
		FS05C	LMG120MFS05M4E			SGEA01FS05C	AKA45FS05CZ4E	AKG45FS05CZ
		FS100	LMG120MFS1004E			SGEA01FS100	AKA45FS100Z4E	AKG45FS100Z
		FS1C0	LMG120MFS1M04E			SGEA01FS1C0	AKA45FS1C0Z4E	AKG45FS1C0Z
		FS1M0	LMG120MFS1M04E			SGEA01FS1M0	AKA45FS1M0Z4E	AKG45FS1M0Z
		FSZBR	LMG120MFSZBR4S			SGEA01FSZBR	AKA45FSZBRZ4E	AKG45FSZBRZ
		FS200	LMG121MFS2004E	SGEA21FS200	AKA45FS200Z4E	AKG45FS200Z		
		FSZFR	LMG121MFSZFR4S	SGEA21FSZFR	AKA45FSZFRZ4S	AKG45FSZFRZ		
90	24 x 50	FS05M	LMG141MFS05M4S	SGEA01M04048FG	EGE 0	SGEA01FS05M	AKA46FS05MZ4E	AKG46FS05MZ
		FS05C	LMG141MFS05M4S			SGEA01FS05C	AKA46FS05CZ4E	AKG46FS05CZ
		FS100	LMG141MFS1004S/4E			SGEA01FS100	AKA46FS100Z4E	AKG46FS100Z
		FS1C0	LMG141MFS1M04S/4E			SGEA01FS1C0	AKA46FS1C0Z4E	AKG46FS1C0Z
		FS1M0	LMG141MFS1M04S/4E			SGEA01FS1M0	AKA46FS1M0Z4E	AKG46FS1M0Z
		FSZBR	LMG141MFSZBR4S			SGEA01FSZBR	AKA46FSZBRZ4E	AKG46FSZBRZ
		FS200	LMG141MFS2004S/4E	SGEA21FS200	AKA46FS200Z4E	AKG46FS200Z		
		FSZFR	LMG141MFSZFR4S	SGEA21FSZFR	AKA46FSZFRZ4S	AKG46FSZFRZ		
100 112	28 x 60	FS05M	LMG161MFS05M4S	SGEA21M05055FG	EGE 2	SGEA21FS05M	AKA48FS05MZ4E	AKG48FS05MZ
		FS05C	LMG161MFS05M4S			SGEA21FS05C	AKA48FS05CZ4E	AKG48FS05CZ
		FS100	LMG161MFS1004S			SGEA21FS100	AKA48FS100Z4E	AKG48FS100Z
		FS1C0	LMG161MFS1M04S			SGEA21FS1C0	AKA48FS1C0Z4E	AKG48FS1C0Z
		FS1M0	LMG161MFS1M04S			SGEA21FS1M0	AKA48FS1M0Z4E	AKG48FS1M0Z
		FSZBR	LMG161MFSZBR4S			SGEA21FSZBR	AKA48FSZBRZ4E	AKG48FSZBRZ
		FS200	LMG161MFS2004S/4E			SGEA21FS200	AKA48FS200Z4E	AKG48FS200Z
		FSZFR	LMG161MFSZFR4S			SGEA21FSZFR	AKA48FSZFRZ4S	AKG48FSZFRZ

Remarque:

- Pour les dimensions de la lanterne voir pages 64-65.
- Pour les dimensions de l'accouplement voir pages 26-27.

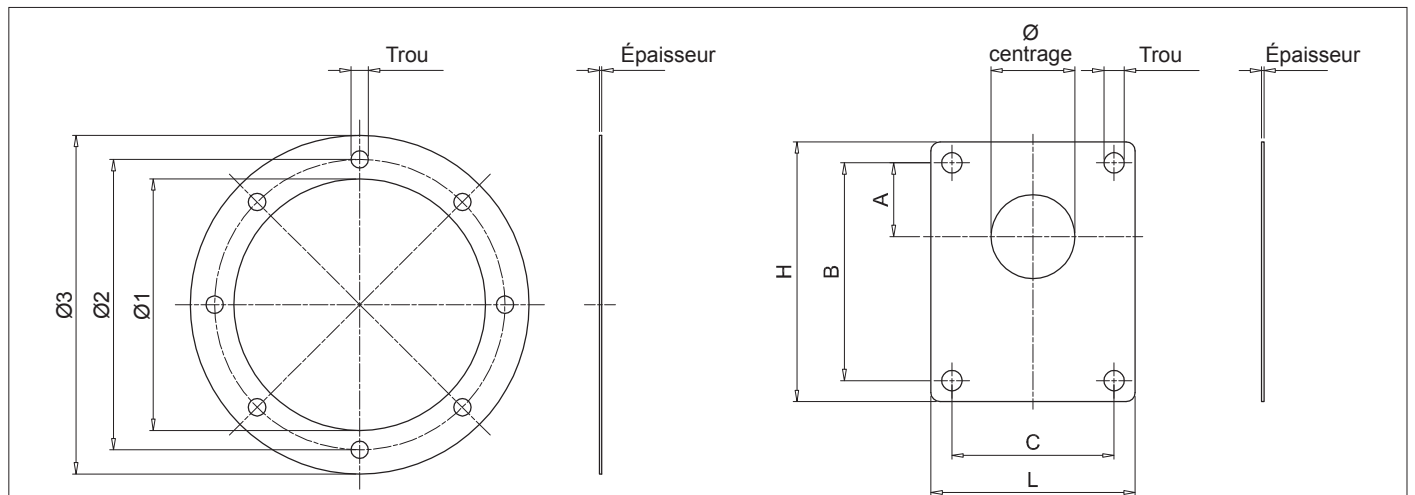
BAGUE DE CENTRAGE

Code bague de centrage	Dimensions [mm]		
	Ø1	Ø2	Épaisseur
ANC01FS100	50	25.4	1.0
ANC01FS1M0	50	30.0	1.0
ANC02FS200	72	36.5	2.0
ANC03FS200	88	36.5	2.0
ANC03FS300	88	50.8	2.5
ANC03FS350	88	60.3	2.5
ANC04FS300	115	50.8	3.5
ANC04FS350	115	60.3	3.5
ANCA001	42	22.0	1.0
ANCD005	85	50.8	2.5



Code bague de centrage	Dimension de la lanterne										
	LMG090	LMG105	LMG120	LMG140	LMG160	LMG200	LMG250	LMG300	LMG351	LMG400	LMG450
ANC01FS100	●	●	●	●	●						
ANC01FSM0	●	●	●	●	●						
ANC02FS200			●	●	●	●	●				
ANC03FS200								●	●		
ANC03FS300								●			
ANC03FS350								●			
ANC04FS200										●	●
ANC04FS300									●	●	●
ANC04FS350									●	●	●
ANCA001	●	●	●	●	●		●				
ANCD005						●	●	●	●		

JOINT



Joint côté moteur

Dimension lanterne	Code joint	Dimensions [mm]				
		Ø1	Ø2	Ø3	Épaisseur	Trou
LMG 120	GUM P 120	84	100	120	1	7
LMG 140	GUM P 140	96	115	140	1	9
LMG 160	GUM P 160	110	130	160	1	9
LMG 200	GUM P 200	145	165	200	1	11
LMG 250	GUM P 250	190	215	250	1	14
LMG 300	GUM P 300	234	265	300	1	14
LMG 350	GUM P 350	260	300	350	1	18

Joint côté pompe

Code d'identification de la pompe	Code joint	Dimensions [mm]							
		Ø	A	B	C	H	L	Épaisseur	Trou
FS05M	GUP P001	22.0	25.6	66	-	80	48	1	6.5
FS100	GUP P002	25.4	26.6	72	52.4	87	67	1	6.5
FS1M0	GUP P003	30.0	24.5	73	56.0	85	68	1	6.5
FS200	GUP P004	36.5	32.5	96	71.5	112	88	1	8.5
FS300	GUP P005	50.8	43.0	128	98.5	148	118	1	10.5
FSZBR	GUP P013	32.0	10.35	40	40.0	75	62	1	8.5
FSZFR	GUP P014	80.0	34.5	100	72.0	118	90	1	9.0