

# Serie SCS

Filtre à air en métal



## Données techniques

### Filtres à air et bouchons de remplissage

#### Filtre à air en métal

#### Débit d'huile jusqu'à 1330 l/min

La gamme SCS est une gamme de filtre à air destinés à la protection du réservoir contre les particules solides présentes dans l'air.

Les filtres à air SCS se composent d'un élément filtrant spin-on pouvant être vissé sur une embase, installée sur le réservoir.

#### Caractéristiques disponibles:

- Raccordement à souder ou à bride pour un débit maximal de 1415 l/min.
- Filtration papier (cellulose) et microfibre afin d'atteindre un bon niveau de propreté dans le système.

#### Applications courantes:

- Machines mobiles (construction et agricoles)
- Équipements industriels

### Débit d'air à $\Delta p$ 0.02 bar

	Débit d'air à [l/min]		
	Finesse de filtration	P10	A03
<b>SCS050</b>	550	515	530
<b>SCS070</b>	550	515	530
<b>SCS100</b>	1415	1300	1330
<b>SCS150</b>	1415	1300	1330

#### Matériaux

Embout: Acier galvanisé

#### Température

De -25 °C à +100 °C

#### Poids

SCS050...G1	0.200 kg
SCS050...G2	0.265 kg
SCS100...G1	0.450 kg
SCS100...G2	0.645 kg

CS/CG050	0.73 kg
CS/CG070	0.95 kg
CS100	1.3 kg
CS150	1.6 kg
CG100	1.3 kg
CG150	1.6 kg



## Codification pour commande

### FILTRE A AIR COMPLET

Types et tailles				Exemple de configuration 1: SCS050 C G2 V P01						
<b>SCS050</b>	<b>SCS070</b>	<b>SCS100</b>	<b>SCS150</b>	Exemple de configuration 2: SCS150 C G2 A10 V P01						
Raccordements										
<b>C</b>	Embase à souder									
<b>F</b>	Embase à bride									
Raccordement taraudé		SCS050 - 070		SCS100 - 150						
<b>G1</b>	ISO 228	G 3/4"	G 1 1/4"							
<b>G2</b>	U.S. standard	1" - 12 UNF	1 1/2" - 16 UN							
Finesse de filtration		Taille:	050	070	100	150				
Sans élément filtrant			•		•					
<b>A03</b>	Microfibre inorganique	3 µm	•	•	•	•				
<b>A10</b>	Microfibre inorganique	10 µm	•	•	•	•				
<b>P10</b>	Papier imprégné	10 µm	•	•	•	•				
Joints								Modèle		
<b>A</b>	NBR							<b>P01</b>	Standard MP Filtri	
<b>V</b>	FPM							<b>Pxx</b>	Personnalisé	

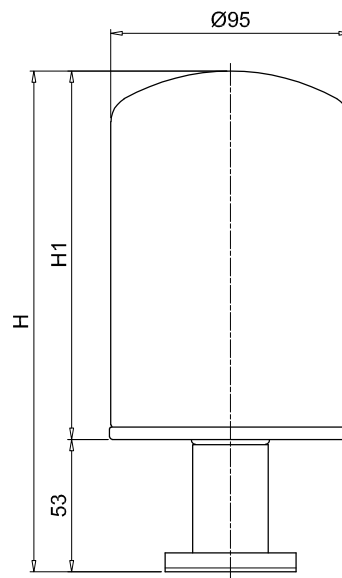
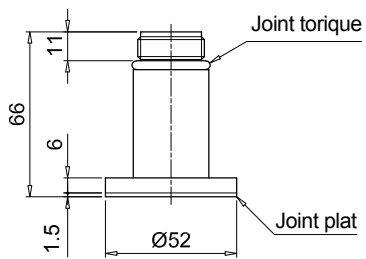
### ÉLÉMENT FILTRANT

Types de l'élément filtrant		Raccordement taraudé:		G1	G2	Exemple de configuration: CG 150 A10 V P01				
<b>CS</b>	Raccordement selon ISO 228			•						
<b>CG</b>	Raccordement selon U.S. standard				•					
Tailles de l'élément filtrant										
<b>050</b>	<b>070</b>	<b>100</b>	<b>150</b>							
Finesse de filtration										
<b>A03</b>	Microfibre inorganique	3 µm								
<b>A10</b>	Microfibre inorganique	10 µm								
<b>P10</b>	Papier imprégné	10 µm								
Joints								Modèle		
<b>A</b>	NBR							<b>P01</b>	Standard MP Filtri	
<b>V</b>	FPM							<b>Pxx</b>	Personnalisé	

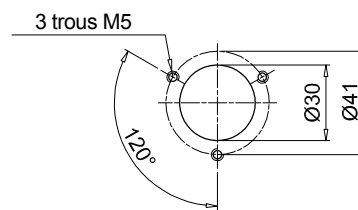
### SCS050-070

#### Embase à bride

Taille	H [mm]	H1 [mm]
<b>050</b>	199	146
<b>070</b>	263	210



Perçage sur le réservoir



### SCS050-070

#### Embase à souder

Taille	H [mm]	H1 [mm]
<b>050</b>	197	146
<b>070</b>	261	210

