

# Série SVM

Vannes d'isolation pour manomètres



## Données techniques

### Vannes d'isolation pour manomètres

Les vannes d'isolation pour manomètres sont conçues pour protéger les manomètres contre les pics de pression lorsqu'aucune mesure de pression n'est nécessaire. Si le sélecteur est commuté sur la position fermée après chaque relevé, le manomètre est dépressurisé via l'orifice T raccordé au réservoir.

Les sélecteurs pour manomètre 3 et 6 voies remplissent les mêmes fonctions que les vannes d'isolation pour manomètres. Les pressions des différents circuits du système peuvent être relevées sur un seul et unique manomètre.

#### Consignes de service:

- Bouton non actionné: Manomètre isolé
- Bouton actionné: Relevé de pression au manomètre
- Bouton actionné et tourné: Le bouton reste en position et le manomètre mesure la pression en continu.
- Pour isoler le manomètre de la mesure de pression, tourner le bouton jusqu'à son retour en position relâchée until it returns to the not pressed position.

### Matériaux

- Corps: Fonte
- Axe: Acier
- Joints: NBR, FPM
- Couvercle: Aluminium anodisé
- Bride: Aluminium anodisé
- Bouton: Nylon
- Bague: Nylon
- Écrou-vis: Acier galvanisé, acier phosphaté
- Goupille: Acier

### Pression de service

400 bar

### Température

De -25 °C à +100 °C

### Poids

SVM long. 3 1.547 kg  
SVM long. 6 1.507 kg

### Quantité

25 pièces/emballage



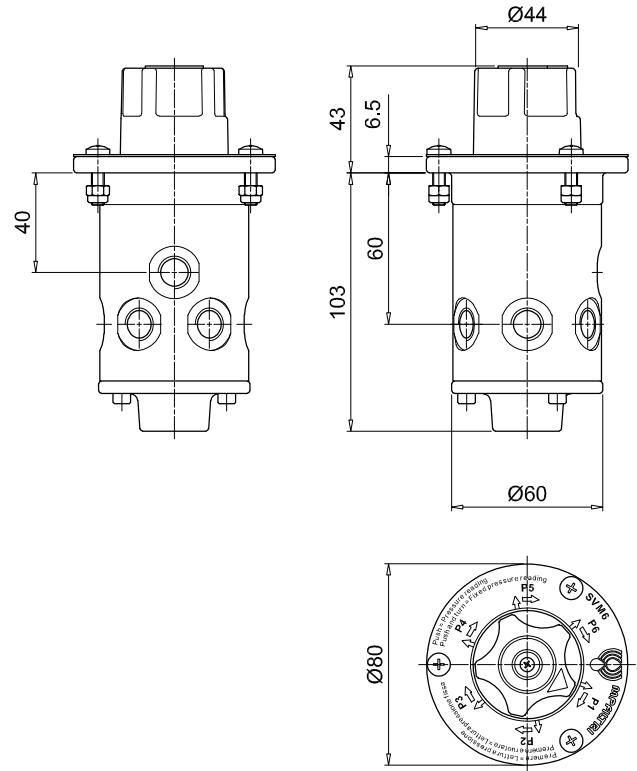
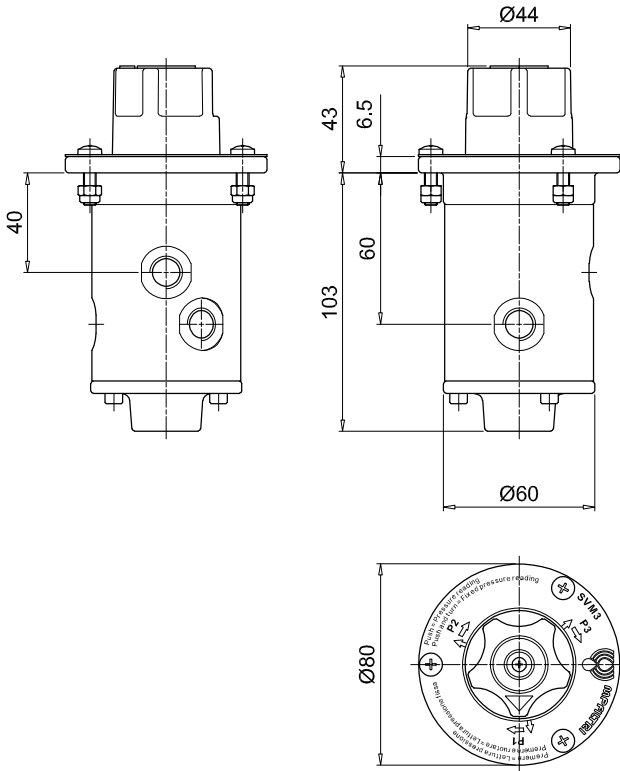
## Codification pour commande

### SVM

Types et tailles		Exemple de config. :				
<b>SVM</b>		SVM	3	G1	A	P01
<b>Version</b>						
<b>3</b>	3 raccords pression					
<b>6</b>	6 raccords pression					
<b>Raccordement</b>						
<b>G1</b>	G 1/4"					
<b>G2</b>	1/4" NPT					
<b>G3</b>	SAE 5 - 1/2" - 20 UNF					
<b>Joints</b>						
<b>A</b>	NBR					
<b>V</b>	FPM					
<b>Modèle</b>						
<b>P01</b>	Standard MP Filtri					
<b>Pxx</b>	Personnalisé					

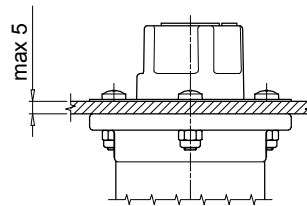
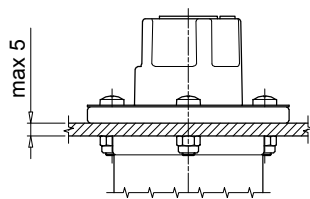
SVM  
version 3

SVM  
version 6



Montage externe

Montage interne



Implantation sur le support

