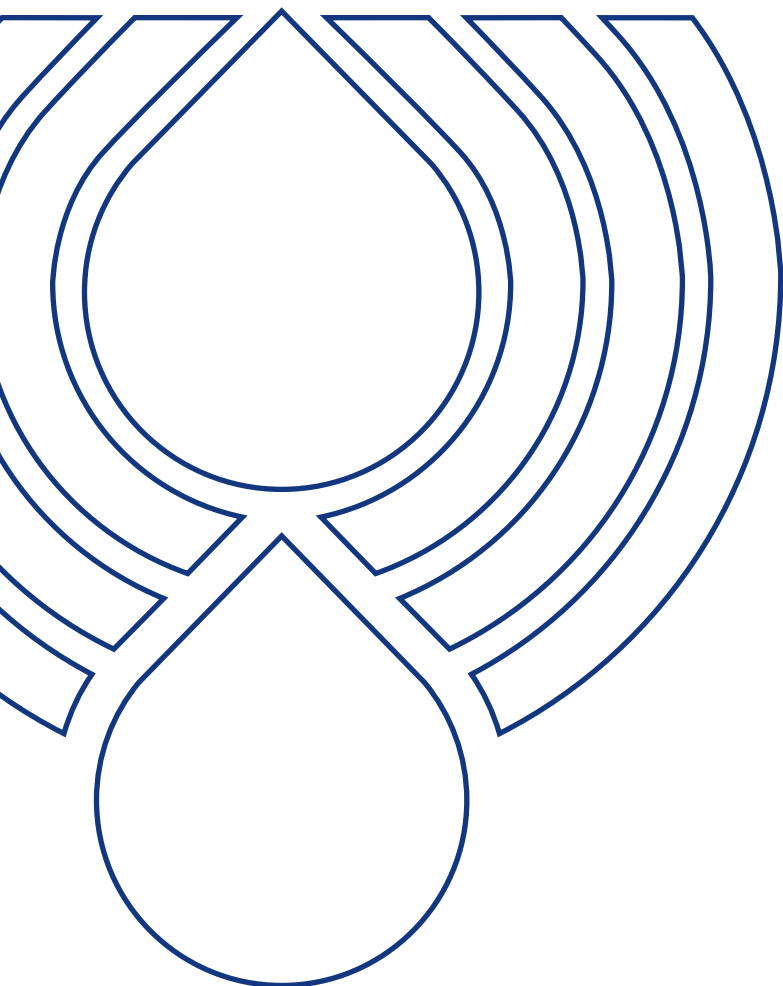


# ACCESSOIRES POUR RÉSERVOIR

BOUCHONS DE REMPLISSAGE  
ET DE FILTRATION D'AIR



PASSION TO PERFORM







## UN LEADER MONDIAL DANS LE DOMAINE DE L'EQUIPEMENT DE FILTRATION HYDRAULIQUE.

Notre entreprise a vu le jour en 1964, lorsque Bruno Pasotto a décidé de tenter de répondre aux demandes d'un marché qui ne demandait qu'à être exploré, prenant en compte les études, le design, le développement, la production et le marketing d'une vaste gamme de filtres pour des équipements hydrauliques, capables de satisfaire les besoins des fabricants dans tous les domaines. La qualité de nos produits, notre solide compétitivité face aux principaux fabricants internationaux, ainsi que notre perpétuel investissement dans la R&D nous ont permis d'acquérir le statut de leader mondial de la filtration pour systèmes hydrauliques. Fort de notre présence de plus de 50 ans, nous avons joué un rôle décisif dans la définition de notre secteur d'activité, contrôlant entièrement notre chaîne de production, surveillant toutes les procédures de fabrication afin de garantir une qualité supérieure et de fournir des solutions concrètes tout en s'adaptant aux évolutions rapides du marché et des besoins clients.

## LEADER SUR LE MARCHÉ



Notre travail est basé sur une ingénieuse interaction entre une technologie avancée et un savoir-faire unique, **en customisant les produits selon les demandes spécifiques du marché**, en se focalisant avant tout sur l'innovation et la qualité. Nous suivons toutes les étapes de la fabrication de chaque produit dans le but de satisfaire les attentes de nos clients.



Notre philosophie orientée clients nous permet de satisfaire **rapidement** leurs demandes avec des **produits personnalisés**, rendant ainsi **notre entreprise dynamique et flexible**.

La possibilité de pouvoir contrôler et surveiller l'ensemble du processus de production est essentielle pour que nous puissions garantir la qualité de nos produits.

## PRÉSENCE À TRAVERS LE MONDE

Grâce à nos filiales étrangères, la grande diversité des produits proposés nous permet de faire face efficacement à une concurrence internationale, mais également de maintenir une présence constante à l'échelle locale.

Le groupe englobe **8 filiales**



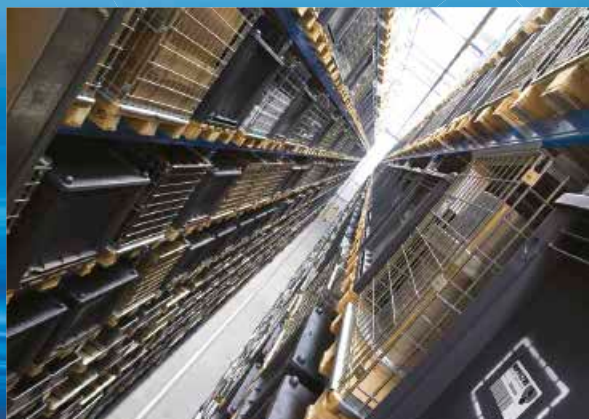
## TECHNOLOGIE

Notre **quête permanente de l'excellence dans la qualité et l'innovation technologique** nous amène à offrir les meilleures solutions et applications possibles dans plusieurs domaines tels que l'industrie générale, les bancs d'essais, la lubrification, l'industrie lourde, les énergies renouvelables, l'ingénierie navale et off-shore, l'aéronautiques, les technologies émergentes et enfin les machines mobiles (tracteurs, excavatrices, pompes à béton, plateformes etc.) la construction navale, l'ingénierie offshore, les systèmes aéronautiques, les technologies émergentes et les équipements mobiles (c'est-à-dire les tracteurs, excavatrices, pompes à béton, plateformes).



## ET PRODUCTION

Grâce à notre haut niveau d'expertise technologique, **nous pouvons entièrement compter sur nos propres ressources, sans avoir recours à des fournisseurs externes.** Cela nous permet de satisfaire un nombre grandissant de demandes clients, tout en exploitant nos machines et équipements en constante amélioration, qui grâce à leur **fonctionnement automatisé**, sont capables de fonctionner **24h/24h**.





### FILTRES D'ASPIRATION

Débits d'huile jusqu'à 875 l/min

- Montage:
- Immérgé dans le réservoir
  - En ligne
  - Semi immergé avec vanne d'obturation
  - Semi immergé sans vanne d'obturation

### FILTRES RETOUR

Débits d'huile jusqu'à 3000 l/min

- Pression jusqu'à 20 bar
- Montage:
- En ligne
  - Sommet de réservoir
  - In single and duplex designs

### FILTRES DE RETOUR / ASPIRATION

Débits d'huile jusqu'à 300 l/min

- Pression jusqu'à 80 bar
- Montage:
- En ligne
  - Sommet de réservoir

### FILTRES SPIN-ON

Débits d'huile jusqu'à 365 l/min

- Pression jusqu'à 35 bar
- Montage:
- En ligne
  - Sommet de réservoir

### FILTRES BASSE ET MOYENNE PRESSION

Débits d'huile jusqu'à 3000 l/min

- Pression jusqu'à 80 bar
- Montage:
- En ligne
  - Montage sur bloc en parallèles
  - En version simple et double

### FILTRES HAUTE PRESSION

Débits d'huile jusqu'à 750 l/min

- Pression de 110 bar à 560 bar
- Montage:
- En ligne
  - Montage sur bloc
  - En version simple et double



## GAMME DE PRODUITS

MP Filtri offre une vaste gamme de produits à destination de toutes les entreprises travaillant dans le secteur de l'hydraulique.

Cette offre comprend des filtres (filtres à l'aspiration, au retour, aspiration/retour, spin-on, basse et haute pression, haute pression en acier inoxydable) ainsi que des composants structurels pour des ensembles moteur/pompe (lanternes, accouplements, anneaux d'amortissement pieds support), mais aussi réservoir en aluminium et trappe de visite.

Nous avons toutes les compétences et solutions requises pour répondre aux exigences du marché actuel en matière de contrôle de contamination des fluides.

Les groupes de filtration mobiles et leur gamme complète d'accessoires nous permettent de proposer des solutions complètes pour les opérations de maintenance des systèmes hydrauliques.



### FILTRES HAUTE PRESSION EN ACIER INOXYDABLE

Débits d'huile jusqu'à 125 l/min  
Pression de 320 bar à 1000 bar

Mounting:

- En ligne
- Montage sur bloc
- En version simple et double



### CONTROLE DES FLUIDES

- Compteurs de particules en ligne
- Unité d'échantillonnage
- Etalonnage complet selon les normes ISO applicables
- Différentes versions pour tous types de fluides et de protocoles de communication



### GROUPES DE FILTRATIONS MOBILES

Débits d'huile de 15 l/min à 200 l/min



### TRANSMISSION DE PUISSANCE

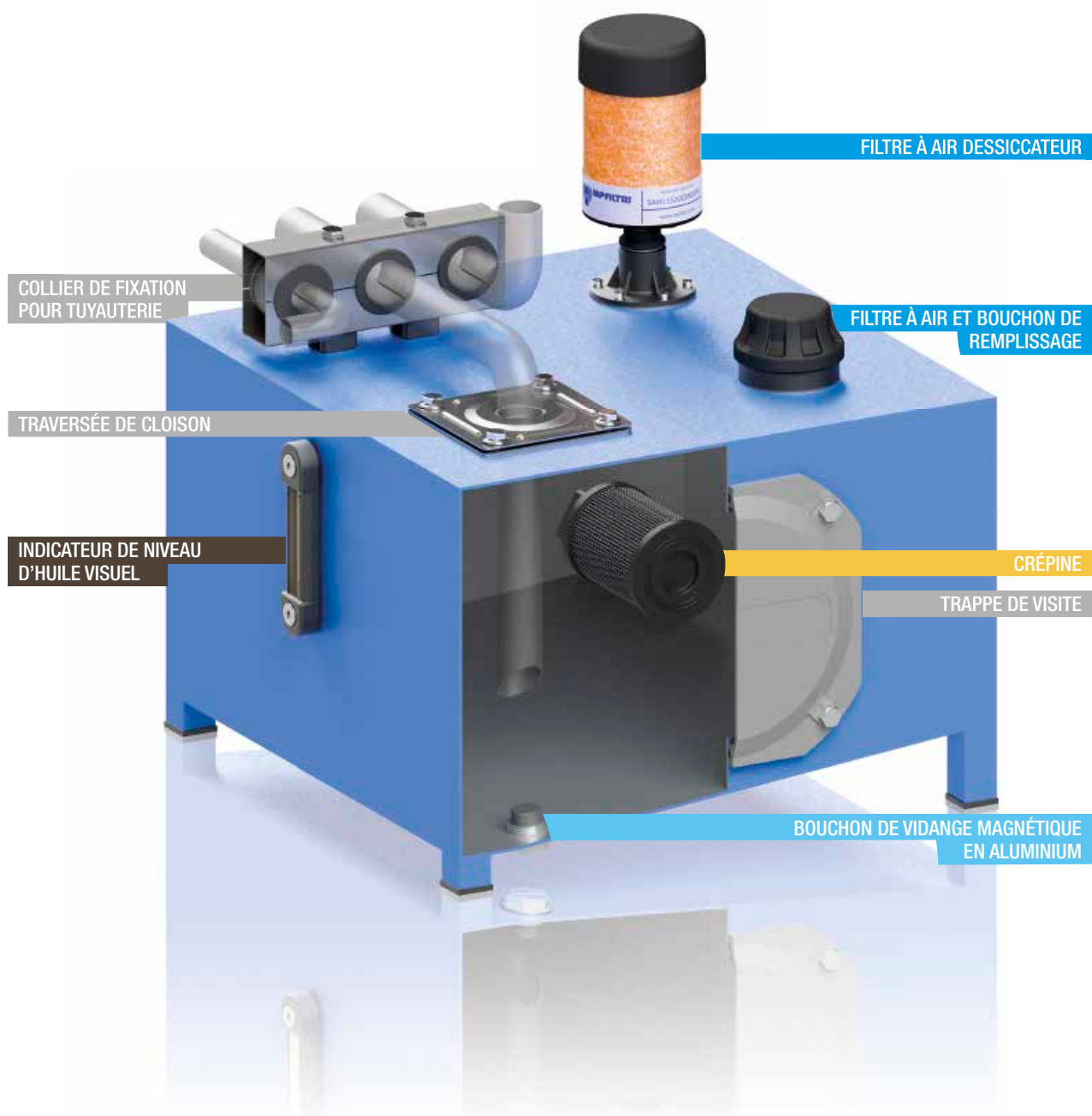
- Lanternes en aluminium pour moteurs de 0,12 kW à 400 kW
- Accouplements en aluminium, Fonte et Acier
- Anneaux amortisseur
- Pied support
- Réservoir en aluminium
- Trappes de visite



### ACCESSOIRES POUR RÉSERVOIR

- Bouchons de remplissage d'huile et de filtration d'air
- Indicateurs de niveau visuels et électriques
- Sélecteurs pour manomètres
- Colliers de fixation
- Manomètres

# ACCESSOIRES POUR RÉSERVOIR



<b>1</b>	<b>page</b>	<b>INTRODUCTION</b>	
1		SOCIÉTÉ	
6		GAMME DE PRODUITS	
<b>10</b>	<b>page</b>	<b>CRÉPINES</b>	
13		STR & MPA - MPM	Filtre d'aspiration immergé, avec bypass ou colonne magnétique
<b>20</b>	<b>page</b>	<b>BOUCHONS DE REMPLISSAGE ET DE FILTRATION D'AIR</b>	
23		SAP 054-075 - SA	Filtre à air
29		SAW 115	Filtre à air dessiccant
33		SCS	Filtres à air métalliques avec élément filtrant remplaçable
39		SME 1 - SMF 1 - SML 1	Embase inclinée pour bouchons de remplissage et de filtration d'air
45		TA 46 - TAP 50 - SAP 50	Filtre à air, bouchon de remplissage et de filtration d'air
53		TA 80	Filtre à air
57		TAP 90	Bouchon de remplissage et de filtration d'air
63		TAP 114	Bouchon de remplissage et de filtration d'air
67		TAP 115 & SAP 115	Filtre à air, bouchon de remplissage et de filtration d'air
<b>72</b>	<b>page</b>	<b>BOUCHONS DE REMPLISSAGE ET DE VIDANGE</b>	
75		TC 50	Bouchon de remplissage en Nylon
79		TKT - TSD	Bouchons de remplissage en Nylon
79		TKM	Bouchon de remplissage et de vidange en aluminium
<b>86</b>	<b>page</b>	<b>INDICATEURS DE NIVEAU D'HUILE VISUEL</b>	
89		LCP - LCC	Cèlleton
95		LVA - LVU	Indicateur de niveau d'huile visuel
<b>100</b>	<b>page</b>	<b>INDICATEURS DE NIVEAU D'HUILE ÉLECTRIQUES</b>	
103		LEN - LEG - LET - LEM - LEU	Indicateur de niveau d'huile électrique
115		LVK	Indicateur de niveau d'huile électrique et visuel
<b>120</b>	<b>page</b>	<b>ACCESSOIRES</b>	
123		EM1	Sélecteurs pour manomètre
129		SVM	Sélecteurs pour manomètre
133		FTA - FTR	Traversées de cloison pour réservoir
137		SFT	Colliers de fixation pour tuyauterie
143		OB	Trappes de visite
149		SE10LT	Réservoir Aluminium

**La gamme complète de filtres à air et de bouchons de remplissage proposée par MP FILTRI permet de répondre à toutes les exigences du marché.**

**Des versions en métal et en plastique sont disponibles pour une utilisation sur des équipements mobiles.**

**Les bouchons de remplissage possèdent une double fonction. En plus de filtrer l'air à l'entrée du réservoir, ils permettent également de préfiltrer l'huile grâce à un panier, afin d'éviter la pénétration de corps étrangers dans le réservoir pendant les opérations de remplissage.**

**Un bon fonctionnement des filtres à air prolonge la durée de vie des éléments filtrants installés dans un circuit hydraulique et protège les applications dans lesquelles une forte présence de contaminants subsiste.**

**Les filtres à air dessiccants ont quant à eux la fonction d'absorber l'eau libre et l'humidité présente dans l'air pouvant entrer dans le réservoir.**

# Filtres à air et bouchons de remplissage



SAP 054-075 - SA	page 23
SAW 115	29
SCS	33
SME 1 - SMF 1 - SML 1	39
TA 46 - TAP 50 - SAP 50	45
TA 80	53
TAP 90	57
TAP 114	63
TAP 115 et SAP 115	67



# Série SAP 054-075

Filtre à air en Nylon

# Série SA

Filtre à air en métal



## Données techniques

### Filtres à air et bouchons de remplissage

#### Filtre à air en Nylon

#### Débit d'huile jusqu'à 400 l/min

Les filtres à air en plastique SAP sont destinés à la protection du réservoir contre la contamination solide présente dans l'air. Ils sont généralement montés directement sur le réservoir.

#### Caractéristiques disponibles:

- Raccordements filetés mâles jusqu'à G 3/4", pour un débit d'air maximal de 400 l/min
- Élément filtrant remplaçable
- Filtration cellulose afin d'atteindre un bon niveau de propreté dans le réservoir.
- Le média en polyester constitue une bonne alternative pour une utilisation dans des conditions difficiles (humidité élevée, sable, ...)

#### Applications courantes:

- Machines mobiles (construction et agricoles)
- Équipements industriels

### Débit d'air à $\Delta p$ 0.02 bar

	Débit d'air [l/min]	
	L03	L10
<b>SAP054</b>	200	250
<b>SAP075</b>	350	400

### Matériaux

- Couverture: Nylon
- Raccordement: Nylon
- Élément filtrant: Papier imprégné

### Température

De -25 °C à +100 °C

### Poids

SAP 054 - 0.06 kg  
SAP 075 - 0.15 kg



## Codification pour commande

### FILTRE A AIR COMPLET

Types et tailles		Exemple de configuration: SAP054 G2 L10 A P01				
<b>SAP054</b>		SAP054	G2	L10	A	P01
<b>SAP075</b>						
Raccordements au réservoir		SAP054	SAP075			
<b>G1</b>		G 3/8"	G 1/2"			
<b>G2</b>		G 1/2"	G 3/4"			
Finesse de filtration						
<b>L03</b>	Papier imprégné	3 µm				
<b>L10</b>	Papier imprégné	10 µm				
Joints						
<b>A</b>	NBR					
		<b>Modèle</b>				
		<b>P01</b> Standard MP Filtri				
		<b>Pxx</b> Personnalisé				

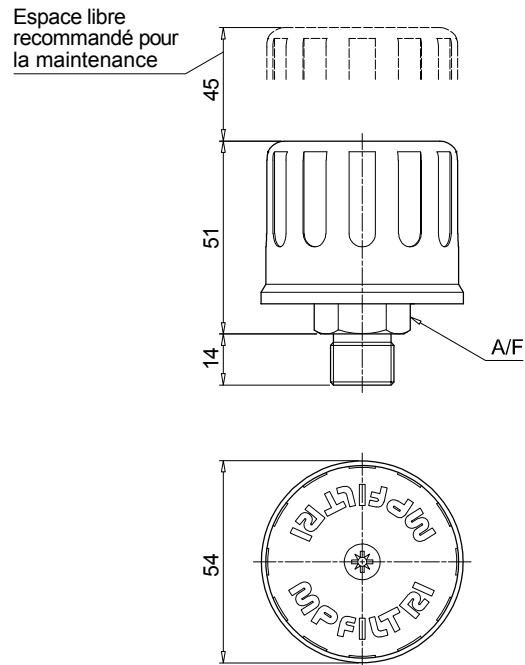
### ÉLÉMENT FILTRANT

Types et tailles de l'élément filtrant		Exemple de configuration: A4 L10 P01		
<b>A4</b>	SAP054	A4	L10	P01
<b>A7</b>	SAP075			
Finesse de filtration				
<b>L03</b>	Papier imprégné	3 µm		
<b>L10</b>	Papier imprégné	10 µm		
		<b>Modèle</b>		
		<b>P01</b> Standard MP Filtri		
		<b>Pxx</b> Personnalisé		



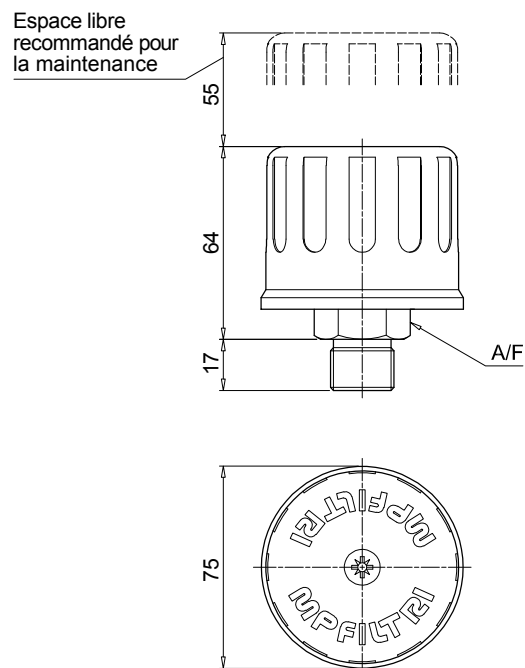
### SAP054

Raccordement	A/F [mm]
<b>G1</b>	22
<b>G2</b>	27



### SAP075

Raccordement	A/F [mm]
<b>G1</b>	27
<b>G2</b>	32



## Données techniques

### Filtres à air et bouchons de remplissage

#### Filtre à air en métal

#### Débit d'huile jusqu'à 2500 l/min

Les filtres à air en métal SA sont destinés à la protection du réservoir contre les particules solides présentes dans l'air.

Ils sont généralement montés directement sur le réservoir.

Leur conception robuste permet une utilisation dans les applications les plus exigeantes.

#### Caractéristiques disponibles:

- Raccordement filetés mâles jusqu'à 2 1/2", pour un débit maximal de 2500 l/min.
- Élément filtrant remplaçable
- Filtration cellulose pour atteindre un bon niveau de propreté dans le système.
- Le média filtrant en polyester constitue une bonne alternative pour une application dans des conditions difficiles (humidité élevée, sable, ...).

#### Applications courantes:

- Machines mobiles (construction et agricoles)
- Équipements industriels

### Débit d'air à $\Delta p$ 0.02 bar

	Débit d'air à [l/min]	
	Finesse de filtration	L03
<b>SA036</b>	140	140
<b>SA053</b>	250	250
<b>SA075</b>	350	400
<b>SA115</b>	800	850
<b>SA145</b>	1800	1850
<b>SA185</b>	2300	2500

#### Matériaux

- Couverture: Acier
- Raccordement: Acier anodisé, Acier galvanisé
- Élément filtrant: Papier imprégné
- Vis: Acier galvanisé
- Rondelle: Téflon
- Bague: Acier galvanisé
- Joints: NBR

#### Température

De -25 °C à +100 °C

#### Poids

- SA 036 - 0.08 kg
- SA 053 - 0.15 kg
- SA 075 - 0.26 kg
- SA 115 - 0.40 kg
- SA 145 - 0.59 kg
- SA 185 - 1.22 kg



## Codification pour commande

### FILTRE A AIR COMPLET

#### Types et tailles

**SA036** | **SA053** | **SA075** | **SA115** | **SA145** | **SA185**

#### Raccordements au réservoir

	SA036	SA053	SA075	SA115	SA145	SA185
<b>G1</b>	G 1/4"	G 1/4"	G 1/2"	G 1"	G 1 1/2"	G 2 1/2"
<b>G2</b>	G 3/8"	G 3/8"	G 3/4"	-	-	-
<b>G3</b>	G 1/2"	-	-	-	-	-
<b>G4</b>	1/4" NPT	1/4" NPT	1/2" NPT	1" NPT	1 1/2" NPT	2 1/2" NPT
<b>G5</b>	3/8" NPT	3/8" NPT	3/4" NPT	-	-	-
<b>G6</b>	1/2" NPT	-	-	-	-	-

#### Finesse de filtration

<b>L03</b>	Papier imprégné	3 µm
<b>L10</b>	Papier imprégné	10 µm
<b>S</b>	Sans élément filtrant	

Exemple de configuration: SA115 G1 L10 A P01

#### Joints

**A** NBR

#### Modèle

**P01** Standard MP Filtri  
**Pxx** Personnalisé

### ÉLÉMENT FILTRANT

#### Types et tailles de l'élément filtrant

**A05** | **A5** | **A7** | **A8** | **A10** | **A11**

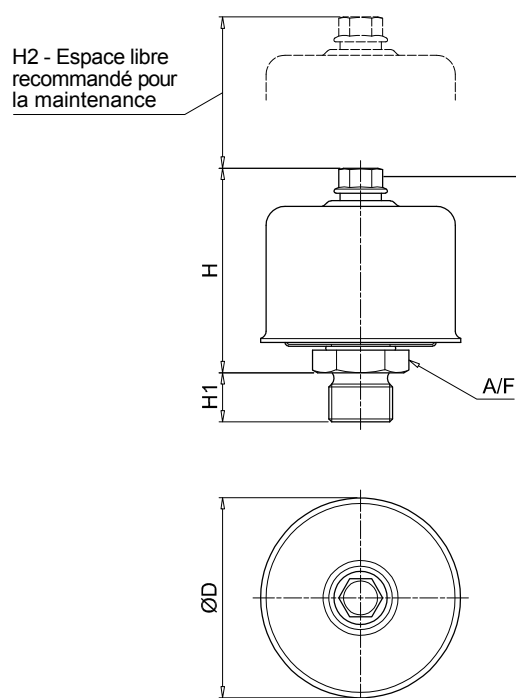
#### Finesse de filtration (média filtrant)

<b>L03</b>	Papier imprégné	3 µm
<b>L10</b>	Papier imprégné	10 µm

Exemple de configuration: A8 L10 P01

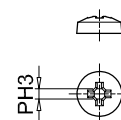
#### Modèle

**P01** Standard MP Filtri  
**Pxx** Personnalisé



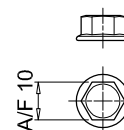
## Type de boulon/écrou

**Phillips:**  
SA036



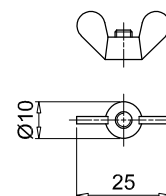
**Hexagonal:**

SA053  
SA075  
SA115  
SA145



**Ailettes:**

SA185



Type	Raccordement	ØD [mm]	H [mm]	H1 [mm]	H2 [mm]	A/F [mm]
<b>036</b>	G1 ÷ G6	36	37	13	30	22
<b>053</b>	G1-G2-G4-G5	53	53	13	50	22
<b>075</b>	G1	75	69	13	60	27
	G2			17		32
	G4			15		27
	G5			20		32
<b>115</b>	G1 - G4	115	80	17	70	38
<b>145</b>	G1 - G4	145	115	25	100	55
<b>185</b>	G1 - G4	185	164	25	150	90



# Série SAW 115

Filtere à air dessiccants pour la rétention de l'humidité



# SAW 115 INFORMATIONS GÉNÉRALES

## Données techniques

### Air breathers & Filler plugs

#### Filtre à air dessiccants pour la rétention de l'humidité Débit maximum jusqu'à 453 l/min

La série SAW est une gamme de filtres à air dessiccants. Ces produits allient la filtration des contaminants solides et l'absorption de l'eau présente dans l'air. Ils sont généralement installés directement sur le réservoir. Les couches filtrantes éliminent les contaminants solides tandis que l'agent assécheur retient l'humidité contenue dans l'air pouvant pénétrer dans le réservoir.

En service ou à l'arrêt, les cristaux dessiccants captent l'humidité située à l'intérieur de l'équipement et assèchent activement le fluide du système.

#### Caractéristiques disponibles:

- Raccordements filetés mâles jusqu'à 1", pour un débit maximal de 453 l/min.
- Finesse de filtration optimale afin d'atteindre un bon niveau de propreté dans le système.

#### Applications courantes:

Systèmes hydrauliques, stockage d'huile, réservoirs, transformateurs, énergies renouvelables, réducteurs.

#### Compatibilité chimique

Recommandé:

- Huiles pour réducteurs
- La plupart des huiles hydrauliques
- Huiles minérales et synthétiques

Non recommandé:

- Ester phosphate
- Sulfure d'hydrogène
- Acide sulfurique
- Nettoyant hautement alcalin

#### Débit d'air à $\Delta p$ 0.02 bar

Débit d'air à [l/min]	
Finesse de filtration	03
<b>SAW115</b>	453

#### Matériaux

Raccordement: Nylon  
Tube de support interne: Nylon  
Écran: Polycarbonate  
Couvercle: Nylon  
Agent assécheur: Gel de silice

**Efficacité de filtration** 3 $\mu$ m absolu ( $B_3 \geq 200$ )

**Joint** NBR

**Température** De -25 °C à +90 °C

#### Niveau d'humidité sous conditions ambiantes

SAW115G03A00P01: Protège pendant + de 30.000 cycles  
Déliquescence: Protège jusqu'à 5.000 cycles  
(Paramètres d'essai 23 °C, 30 l/min)

#### Poids du gel de silice

Longueur 1: 0.32 kg  
Longueur 2: 0.56 kg  
Longueur 3: 0.84 kg

#### Poids total

Longueur 1: 0.60 kg  
Longueur 2: 0.90 kg  
Longueur 3: 1.20 kg



## Codification pour commande

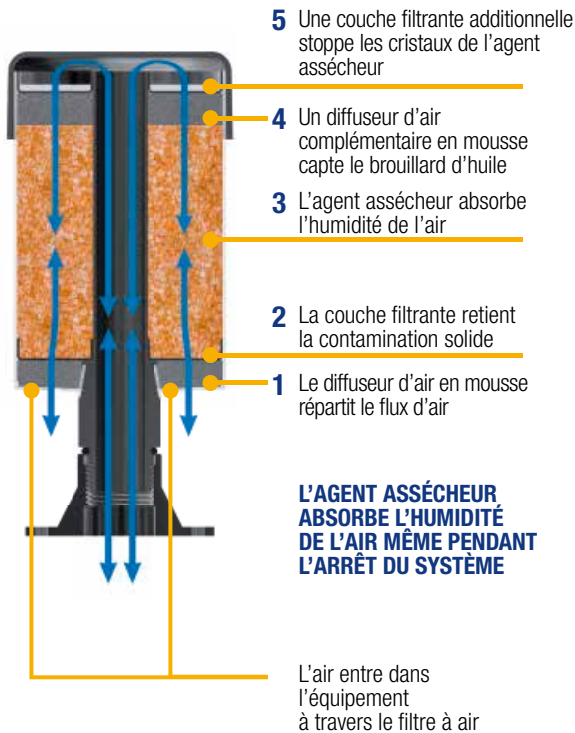
### MOISTURE CONTROL DESICCANT BREATHER

Types et tailles		Exemple de configuration: SAW115 1 G 03 A 0 0 P01								
<b>SAW115</b>		1	G	03	A	0	0	P01		
Longueur		1   2   3								
Raccordements au réservoir		G Taraudage 1"								
Finesse de filtration		03 Gel de silice orange								
Joints		A NBR								
Clapet		0 Sans clapet								
Option		0 Standard								
Modèle		P01 Standard MP Filtri								
Pxx		Personnalisé								

### ACCESSOIRES

Types et tailles		Exemple de configuration: SMG1 S A P02			
<b>SMG</b> Pied support		S	A	P02	
Raccordements au réservoir		S Sans vis			
Joints		A NBR			
Modèle		P02 Standard MP Filtri			

### Comment fonctionne la gamme SAW

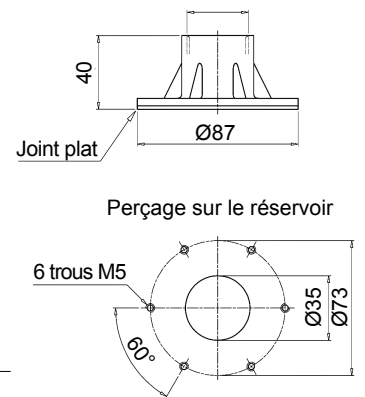


### SAW115

Longueur	H [ mm ]
1	154
2	205
3	256

Option - Pied support bride 6 trous Type SMG1

1" Multi-fit (NPT, BSPT, NPSM)



(\*) 1" Raccordement multiple (NPT, BSPT, NPSM)

### Gel de silice

Filtre actif



Filtre saturé



Le gel de silice est l'agent d'absorption d'humidité le plus efficace et le plus économique pour les applications courantes.

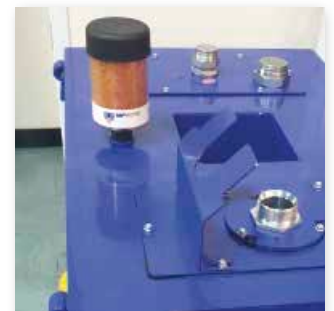
Un filtre blanc signifie qu'il a effectué sa fonction en retirant l'humidité des lubrifiants.

Lorsque la couleur passe de l'orange au blanc, il convient de le remplacer le filtre par un neuf.

Tous les filtres dessiccateurs doivent être remplacés au moins une fois par an.

#### IMPORTANT

Éliminer le gel de silice usagé conformément à la réglementation en vigueur dans le pays d'utilisation



### Orifices d'aération

Débit hydraulique maximum [ l/min (cfm) ]	Nombre d'orifice à ouvrir
jusqu'à 110 (4)	2
de 111 à 220 (4-8)	4
de 221 à 330 (8-12)	6
de 331 à 452 (12-16)	8

#### INFORMATIONS IMPORTANTES D'UTILISATION

- Filtre neuf, les orifices d'aération sont obturés.
- Ces bouchons protègent le gel de silice pendant le stockage et le transport.
- Les bouchons doivent être retirés pendant l'installation, en fonction du débit hydraulique maximal







# Serie SCS

Filtre à air en métal



## Données techniques

### Filtres à air et bouchons de remplissage

#### Filtre à air en métal

#### Débit d'huile jusqu'à 1330 l/min

La gamme SCS est une gamme de filtre à air destinés à la protection du réservoir contre les particules solides présentes dans l'air.

Les filtres à air SCS se composent d'un élément filtrant spin-on pouvant être vissé sur une embase, installée sur le réservoir.

#### Caractéristiques disponibles:

- Raccordement à souder ou à bride pour un débit maximal de 1415 l/min.
- Filtration papier (cellulose) et microfibre afin d'atteindre un bon niveau de propreté dans le système.

#### Applications courantes:

- Machines mobiles (construction et agricoles)
- Équipements industriels

### Débit d'air à $\Delta p$ 0.02 bar

	Débit d'air à [l/min]		
	Finesse de filtration	P10	A03
<b>SCS050</b>	550	515	530
<b>SCS070</b>	550	515	530
<b>SCS100</b>	1415	1300	1330
<b>SCS150</b>	1415	1300	1330

#### Matériaux

Embout: Acier galvanisé

#### Température

De -25 °C à +100 °C

#### Poids

SCS050...G1: 0.200 kg

SCS050...G2: 0.265 kg

SCS100...G1: 0.450 kg

SCS100...G2: 0.645 kg

CS/CG050: 0.73 kg

CS/CG070: 0.95 kg

CS100: 1.3 kg

CS150: 1.6 kg

CG100: 1.3 kg

CG150: 1.6 kg



## Codification pour commande

### FILTRE À AIR MÉTALLIQUE

Types et tailles				Exemple de configuration 1:					
<b>SCS050</b>	<b>SCS070</b>	<b>SCS100</b>	<b>SCS150</b>	SCS050	C	G2		V	P01
				Exemple de configuration 2:					
				SCS150	C	G2	A10	V	P01
Raccordements au réservoir									
<b>C</b>	Embase à souder								
<b>F</b>	Embase à bride								
Raccordement taraudé		SCS050 - 070		SCS100 - 150					
<b>G1</b>	Raccordement selon ISO 228	G 3/4"		G 1 1/4"					
<b>G2</b>	Raccordement selon U.S. standard	1" - 12 UNF		1 1/2" - 16 UN					
Finesse de filtration		Taille:	050	070	100	150			
Sans élément filtrant			•		•				
<b>A03</b>	Microfibre inorganique	3 µm	•	•	•	•			
<b>A10</b>	Microfibre inorganique	10 µm	•	•	•	•			
<b>P10</b>	Papier imprégné	10 µm	•	•	•	•			
Joints		Modèle							
<b>A</b>	NBR	<b>P01</b> Standard MP Filtri							
<b>V</b>	FPM	<b>Pxx</b> Personnalisé							

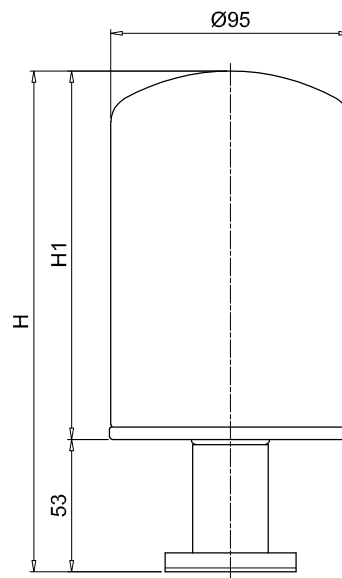
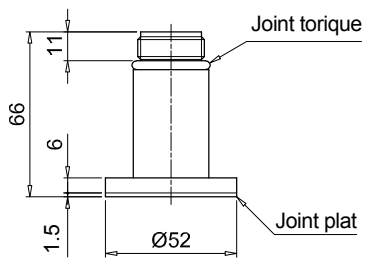
### ÉLÉMENT FILTRANT

Types de l'élément filtrant		Raccordement taraudé:		Exemple de configuration:					
<b>CS</b>	Raccordement selon ISO 228	G1	•	CG	150	A10	V	P01	
<b>CG</b>	Raccordement selon U.S. standard	G2	•						
Tailles de l'élément filtrant									
<b>050</b>	<b>070</b>	<b>100</b>	<b>150</b>						
Finesse de filtration									
<b>A03</b>	Microfibre inorganique	3 µm							
<b>A10</b>	Microfibre inorganique	10 µm							
<b>P10</b>	Papier imprégné	10 µm							
Joints		Modèle							
<b>A</b>	NBR	<b>P01</b> Standard MP Filtri							
<b>V</b>	FPM	<b>Pxx</b> Personnalisé							

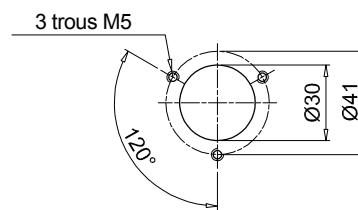
### SCS050-070

#### Embase à bride

Taille	H [mm]	H1 [mm]
<b>050</b>	199	146
<b>070</b>	263	210



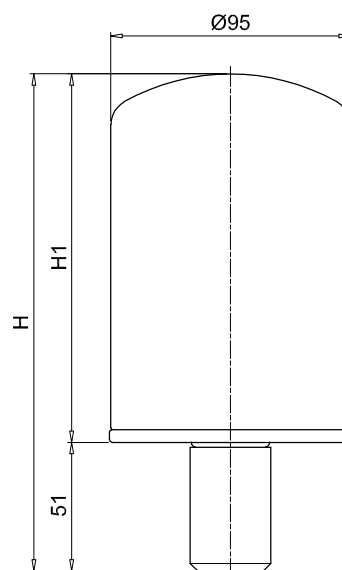
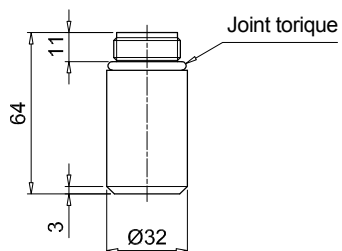
Perçage sur le réservoir

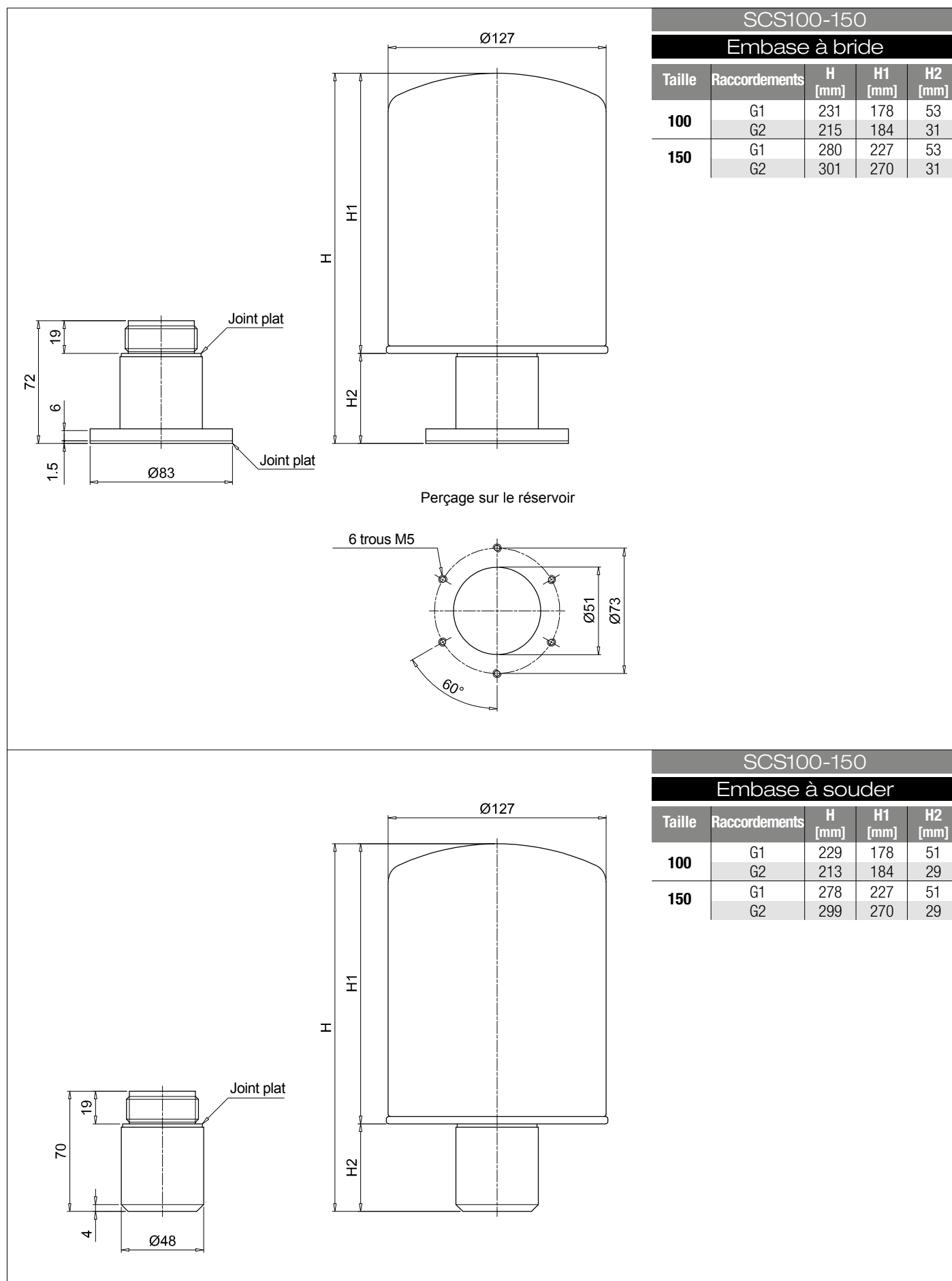


### SCS050-070

#### Embase à souder

Taille	H [mm]	H1 [mm]
<b>050</b>	197	146
<b>070</b>	261	210









# Séries SME 1 - SMF 1 - SML 1

Brides verticales et inclinées pour l'installation de filtres à air et de bouchons de remplissage



## Données techniques

### Filtres à air et bouchons de remplissage

#### Brides verticales et inclinées pour l'installation de filtres à air et de bouchons de remplissage

Les gammes SME/SMF/SML sont des brides verticales et inclinées dédiées à l'installation de filtres à air et de bouchons de remplissage sur le réservoir.

Elles facilitent les opérations de maintenance.

#### Caractéristiques disponibles:

- SME: bride verticale en polyamide destinée à être montée sur des réservoirs en nylon, principalement utilisée sur des machines mobiles.
- SMF: bride inclinée en polyamide destinée à être montée sur des réservoirs en nylon, principalement utilisée sur des machines mobiles.
- SML: brides inclinée en Aluminium destinée à être montée sur des réservoirs en métal, principalement utilisée sur des équipements industriels et pour des applications aux conditions de fonctionnement difficiles.

#### Matériaux SME

- Corps: Nylon
- Joints: NBR  
Liège
- Vis: Acier phosphaté  
Acier galvanisé

#### Matériaux SMF

- Corps: Nylon
- Joints: NBR  
Liège
- Vis: Acier phosphaté  
Acier galvanisé

#### Matériaux SML

- Corps: Aluminium
- Joints: NBR  
Liège
- Vis: Acier phosphaté

#### Température

De -25 °C à +100 °C

#### Poids

- SME - 0.250 kg
- SMF - 0.325 kg
- SML - 0.380 kg



## Codification pour commande

### SME / SMF / SML

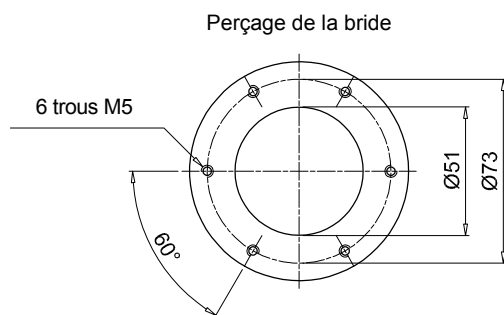
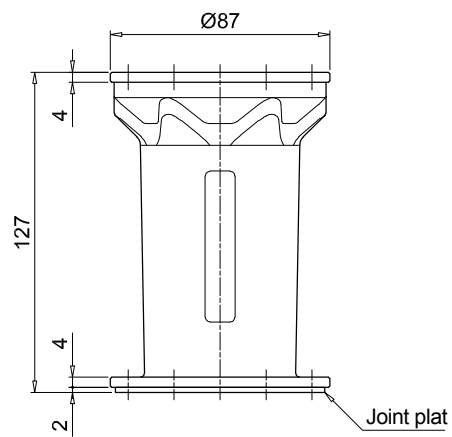
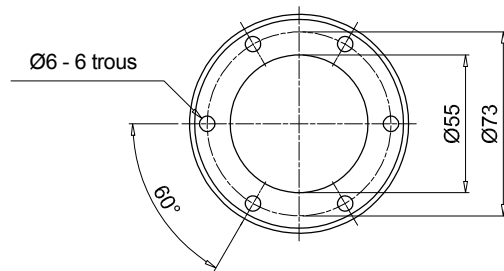
Types et tailles		Exemple de configuration: SMF1 M A PO1			
<b>SME1</b>	Bride verticale en polyamide				
<b>SMF1</b>	Bride inclinée en polyamide				
<b>SML1</b>	Bride inclinée en aluminium				
Raccordements au réservoir					
<b>M</b>	Vis métriques				
<b>U</b>	Vis UNC				
Joints					
<b>A</b>	NBR				
Modèle		Type			
		SME1	SMF1	SML1	
<b>P01</b>	Standard MP Filtri		•	•	
<b>P02</b>	Standard sans logo	•			
<b>Pxx</b>	Personnalisé	•	•	•	



# SME 1-SMF 1-SML 1

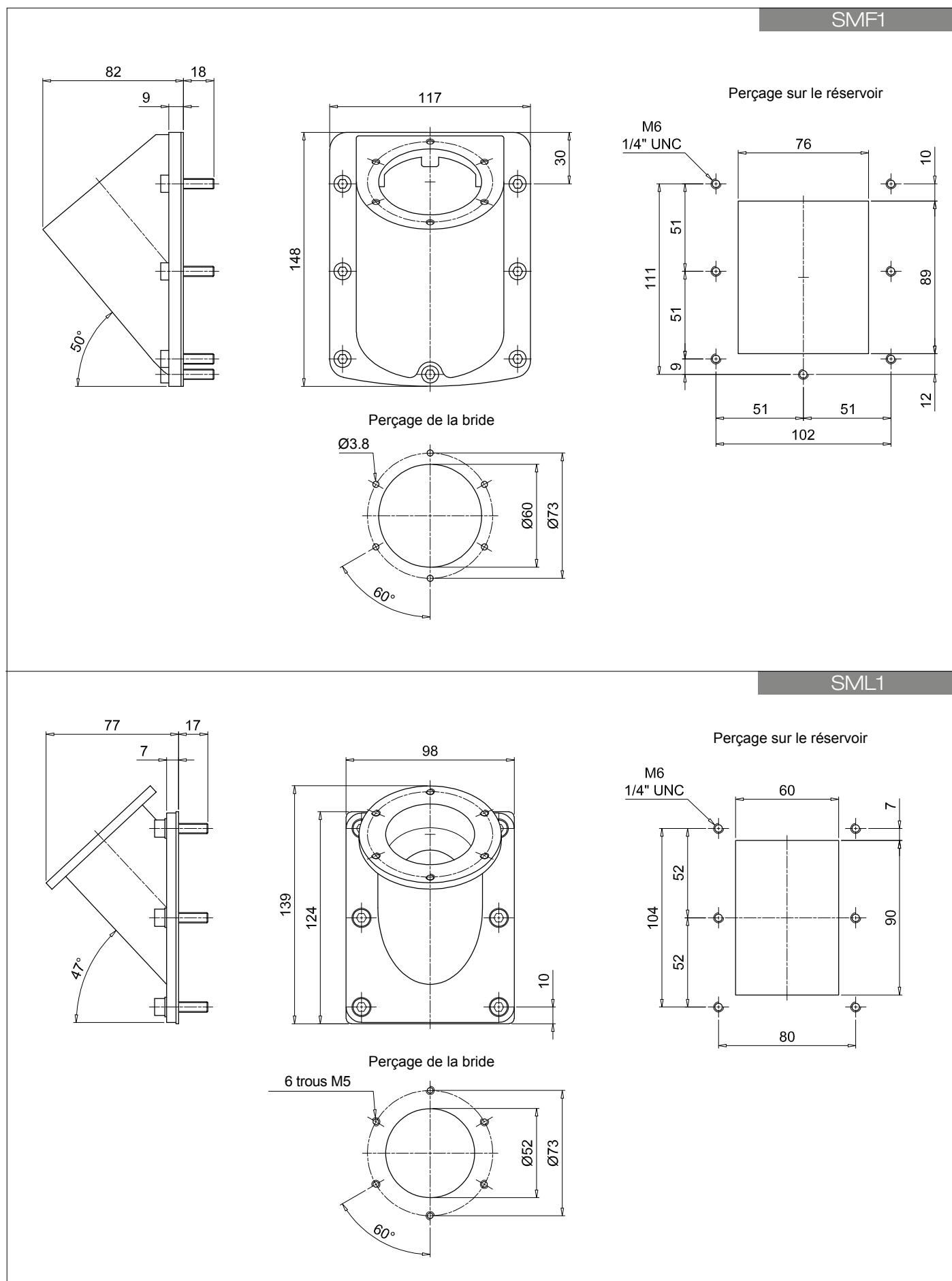
Dimensions

SME1



# SME 1-SMF 1-SML 1

## Dimensions







## Séries TA 46

## TAP 50

## SAP 50

Bouchon de remplissage et  
de filtration d'air en métal

Bouchon de remplissage et  
de filtration d'air en Nylon

Filtre à air en Nylon



### Données techniques

#### Filtres à air et bouchons de remplissage

#### Bouchon de remplissage et de filtration d'air métallique Débit d'huile jusqu'à 200 l/min

La gamme de filtre à air TA46 est destinée à la protection du réservoir contre les particules solides présentes dans l'air. Ils permettent également le remplissage du fluide dans le système pendant les opérations de remplissage et d'appoint.

Ils sont généralement montés directement sur le réservoir.

Leur conception robuste permet une utilisation dans les applications les plus exigeantes.

#### Caractéristiques disponibles:

- Raccordements filetés mâles jusqu'à 1/4" et raccordement à baïonnette pour un débit maximum de 200 l/min.
- Filtration cellulose afin d'atteindre un bon niveau de propreté dans le système.
- Panier de remplissage pour filtrer les contaminations grossières présentes dans le fluide et mieux répartir le flux d'huile dans le réservoir.

#### Applications courantes:

- Systèmes hydrauliques compacts
- Machines mobiles compactes
- Équipements industriels

#### Débit d'air à $\Delta p$ 0.02 bar

TA46	Débit d'air à [l/min]	
	Finesse de filtration 03	10
	150	200

#### Matériaux (version G/N)

- Couverture: Acier chromé
- Élément filtrant: Papier imprégné, polyuréthane
- Bride: Acier galvanisé
- Raccordement: Acier phosphaté

#### Matériaux (version B)

- Couverture: Acier chromé
- Élément filtrant: Papier imprégné, polyuréthane
- Bride: Acier galvanisé
- Raccordement: Acier phosphaté
- Joints: NBR
- Chaînette, anneau: Laiton
- Vis: Acier galvanisé
- Panier: Acier galvanisé

#### Température

De -25 °C à +100 °C

#### Poids

TA 46 B 0.10 kg  
TA 46 G/N 0.11 kg



### Codification pour commande

#### FILTRE A AIR COMPLET - TA46

Types et tailles		Exemple de config. 1: TA46 B 03 A 0 0 1 P01								
TA46		Exemple de config. 2: TA46 G 10								
<b>Raccordements au réservoir</b>										
<b>B</b>	Bride avec fixation à baïonnette									
<b>G</b>	Taroudage G 1/4"									
<b>N</b>	Taroudage 1/4" NPT									
<b>Finesse de filtration</b>										
<b>03</b>	Papier imprégné 3 µm									
<b>10</b>	Polyuréthane 10 µm									
<b>Joints</b>		Raccordement:	<b>B</b>	<b>G</b>	<b>N</b>					
<b>A</b>	NBR		•							
<b>Clapet</b>		Raccordement:	<b>B</b>	<b>G</b>	<b>N</b>					
<b>0</b>	Sans clapet		•							
<b>Version</b>		Raccordement:	<b>B</b>	<b>G</b>	<b>N</b>					
<b>0</b>	Standard		•							
<b>Panier</b>		Raccordement:	<b>B</b>	<b>G</b>	<b>N</b>					
<b>1</b>	Avec panier		•							

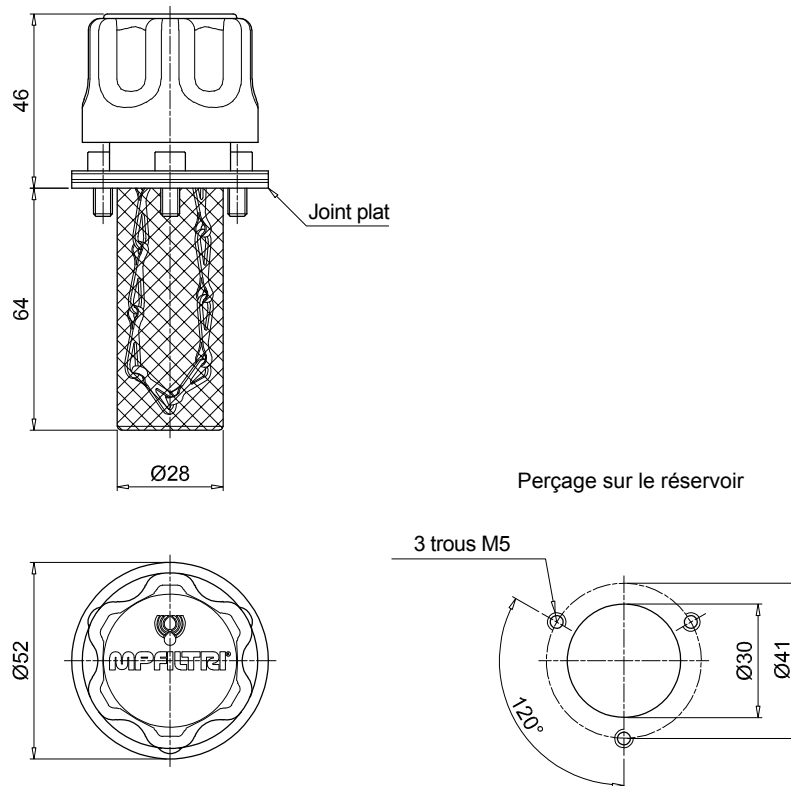
#### Modèle

**P01** Standard MP Filtri

**Pxx** Personnalisé

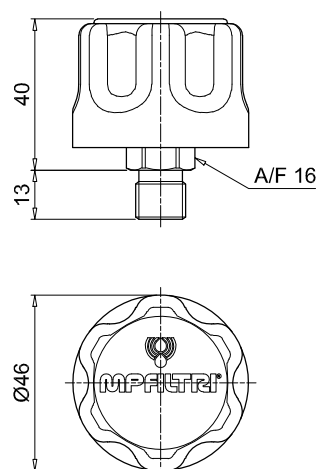
TA46

Embase à bride



TA46

Raccordement taraudé



# TAP 50 INFORMATIONS GÉNÉRALES

## Données techniques

### Filtres à air et bouchons de remplissage

#### Bouchon de remplissage et de filtration d'air en Nylon Débit d'huile jusqu'à 200 l/min

La série TAP50 est une gamme bouchons de remplissage et de filtration d'air compacts en nylon destinés à protéger le réservoir contre les particules solides présentes dans l'air.

Ces filtres à air permettent également le remplissage du fluide dans le système pendant les opérations de remplissage et d'appoint.

#### Caractéristiques disponibles:

- Raccordements filetés mâles jusqu'à 1/4" et raccordement bride à baïonnette pour un débit maximum de 200 l/min.
- Filtration cellulose afin d'atteindre un bon niveau de propreté dans le système.
- Panier de remplissage pour filtrer les contaminations grossières présentes dans le fluide et mieux répartir le flux d'huile dans le réservoir.

#### Applications courantes:

- Systèmes hydrauliques compacts
- Machines mobiles compactes
- Équipements industriels

### Débit d'air à $\Delta p$ 0.02 bar

TAP50	Débit d'air à [l/min]	
	Finesse de filtration 03	10
	180	202

### Matériaux

- Couverture/bague de serrage: Nylon
- Élément filtrant: Papier imprégné, polyuréthane
- Clapet de pressurisation: Nylon, Acier galvanisé, NBR
- Joints: NBR
- Bride: Nylon
- Vis: Acier galvanisé
- Panier: Nylon

### Température

De -25 °C à +100 °C

### Poids

0.60 kg

### Quantité

10 pièces/emballage



## Codification pour commande

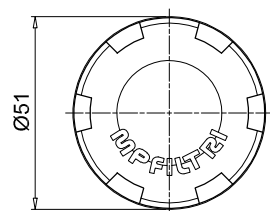
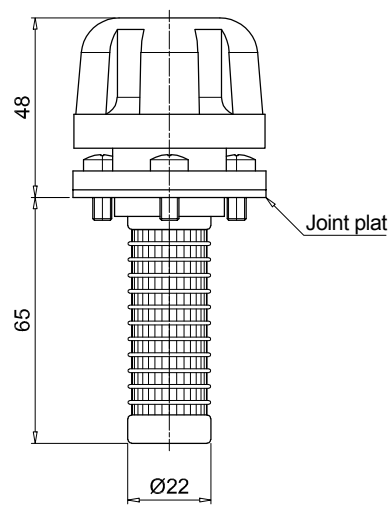
### BOUCHON DE REMPLISSAGE D'HUILE COMPLET - TAP50

Types et tailles	Exemple de configuration:						
<b>TAP50</b> Bouchon de remplissage et de filtration d'air en Nylon	TAP50	C	03	A	1	1	P01
Raccordements au réservoir							
<b>C</b> Bride avec fixation G 3/4"							
Finesse de filtration							
<b>03</b> Papier imprégné 3 µm							
<b>10</b> Polyuréthane 10 µm							
Joints							
<b>A</b> NBR							
Clapet							
<b>0</b> Sans clapet							
<b>1</b> Clapet de pressurisation à 0.5 bar							
Panier							
<b>1</b> Avec panier							
Modèle							
<b>P01</b> Standard MP Filtri							
<b>Pxx</b> Personnalisé							



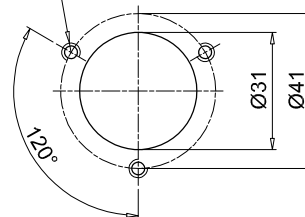
TAP50

Embase à bride



Perçage sur le réservoir

3 trous M5



# SAP 50 INFORMATIONS GÉNÉRALES

## Données techniques

### Filtres à air et bouchons de remplissage

#### Filtre à air en Nylon

#### Débit d'huile jusqu'à 200 l/min

La série SAP50 est une gamme de filtres à air compacts en nylon destinés à protéger le réservoir contre les particules solides présentes dans l'air.

Ils sont généralement montés directement sur le réservoir.

#### Caractéristiques disponibles:

- Raccordements filetés mâles jusqu'à G 3/4", pour un débit maximum de 200 l/min.
- Filtration cellulose afin d'atteindre un bon niveau de propreté dans le système.

#### Applications courantes:

- Systèmes hydrauliques compacts
- Machines mobiles compactes
- Équipements industriels

### Débit d'air à $\Delta p$ 0.02 bar

SAP50	Débit d'air à [l/min]	
	Finesse de filtration 03	10
	180	204

### Matériaux

- Couverture/Raccordement: Nylon
- Élément filtrant: Papier imprégné, polyuréthane
- Clapet de pressurisation: Nylon, Acier galvanisé, NBR
- Joints: NBR

### Température

De -25 °C à +100 °C

### Poids

0.40 kg

### Quantité

10 pièces/emballage



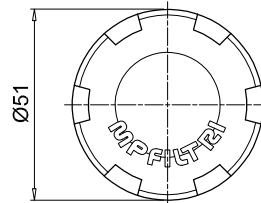
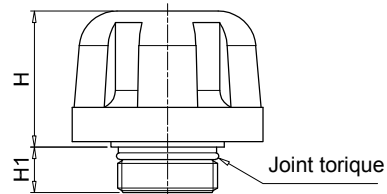
## Codification pour commande

### FILTRE A AIR COMPLET - SAP50

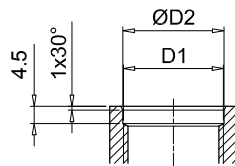
Types et tailles		Exemple de configuration: SAP50 G3 L03 A 1 0 P01							
<b>SAP50</b> Filtre à air en nylon									
Raccordements au réservoir									
<b>G1</b>	G 1/4"								
<b>G2</b>	G 3/8"								
<b>G3</b>	G 1/2"								
<b>G4</b>	G 3/4"								
<b>G9</b>	SAE 6 - 9/16" - 18 UNF								
<b>G10</b>	SAE 12 - 1 1/16" - 12 UN								
Finesse de filtration									
<b>L03</b>	Papier imprégné 3 µm								
<b>L10</b>	Polyuréthane 10 µm								
Joints									
<b>A</b>	NBR								
Clapet		Raccordement							
		G1	G2	G3	G4	G9	G10		
<b>0</b>	Sans clapet	•	•	•	•	•	•		
<b>1</b>	Clapet de pressurisation à 0.5 bar	•	•	•	•	•	•		
Panier									
<b>0</b>	Sans panier								
Modèle									
<b>P01</b>	Standard MP Filtri								
<b>Pxx</b>	Personnalisé								

SAP50

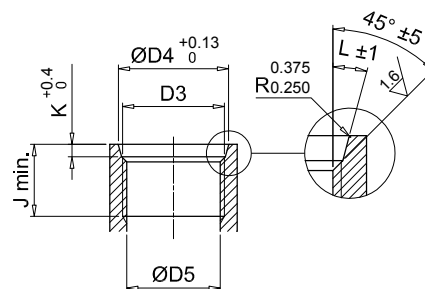
Raccordement  
taraudé



Raccordement au réservoir  
avec connexion GAZ



Raccordement au réservoir  
avec connexion bride SAE



Raccordements	H [mm]	H1 [mm]	D1 [mm]	ØD2 [mm]	D3 [mm]	ØD4 [mm]	ØD5 [mm]	J min. [mm]	K [mm]	L
<b>G1</b>	36	12	G 1/4"	13.5	-	-	-	-	-	-
<b>G2</b>	36	12	G 3/8"	17	-	-	-	-	-	-
<b>G3</b>	36	12	G 1/2"	21.5	-	-	-	-	-	-
<b>G4</b>	36	12	G 3/4"	26.7	-	-	-	-	-	-
<b>G9</b>	36	12	-	-	SAE 6 - 9/16" - 18 UNF	15.6	13.081 12.751	12.7	2.5	12°
<b>G10</b>	35	14.5	-	-	SAE 12 - 1 1/16" - 12 UN	29.2	24.978 24.696	19	3.3	15°



# Série TA 80

Bouchons de remplissage et de filtration d'air en métal



# TA 80 INFORMATIONS GÉNÉRALES

## Données techniques

### Filtres à air et bouchons de remplissage

#### Bouchon de remplissage et de filtration d'air en métal Débit d'huile jusqu'à 550 l/min

La série TA80 est une gamme de bouchons de remplissage et de filtration d'air en métal, destinés à protéger le réservoir contre les particules solides présentes dans l'air.

Ces filtres à air permettent également le remplissage du fluide dans le système pendant les opérations de remplissage et d'appoint.

Ils sont généralement montés directement sur le réservoir.

Leur conception robuste permet une utilisation dans les applications les plus exigeantes.

#### Caractéristiques disponibles:

- Raccordements filetés mâles jusqu'à G 3/4" et raccordement bride à baïonnette pour un débit maximum de 550 l/min.
- Filtration cellulose afin d'atteindre un bon niveau de propreté dans le système.
- Clapets de pressurisation avec différents tarages, dans le but d'assurer une pression positive dans les réservoirs aussi bien en matière métallique qu'en matière plastique.
- Porte cadenas pour sécuriser l'ouverture du bouchon
- Panier de remplissage pour filtrer les contaminations grossières présentes dans le fluide et mieux répartir le flux d'huile dans le réservoir.

#### Applications courantes:

- Systèmes hydrauliques
- Machines mobiles
- Équipements industriels

### Débit d'air à $\Delta p$ 0.02 bar

TA80	Débit d'air à [l/min]	
	Finesse de filtration 03	10
	450	550

### Matériaux

- Couvercle: Acier chromé
- Élément filtrant: Papier imprégné, polyuréthane
- Clapet de pressurisation:
  - Corps: Nylon - Couvercle, disque: Acier galvanisé
  - Ressort: Acier - Joints: NBR
  - Bride et ailettes anti-projection: Acier galvanisé
- Joints: NBR
- Vis, bride: Acier galvanisé
- Chaînette, anneau: Laiton
- Panier (TA80B uniquement): Acier galvanisé

### Température

De -25 °C à +100 °C

### Poids

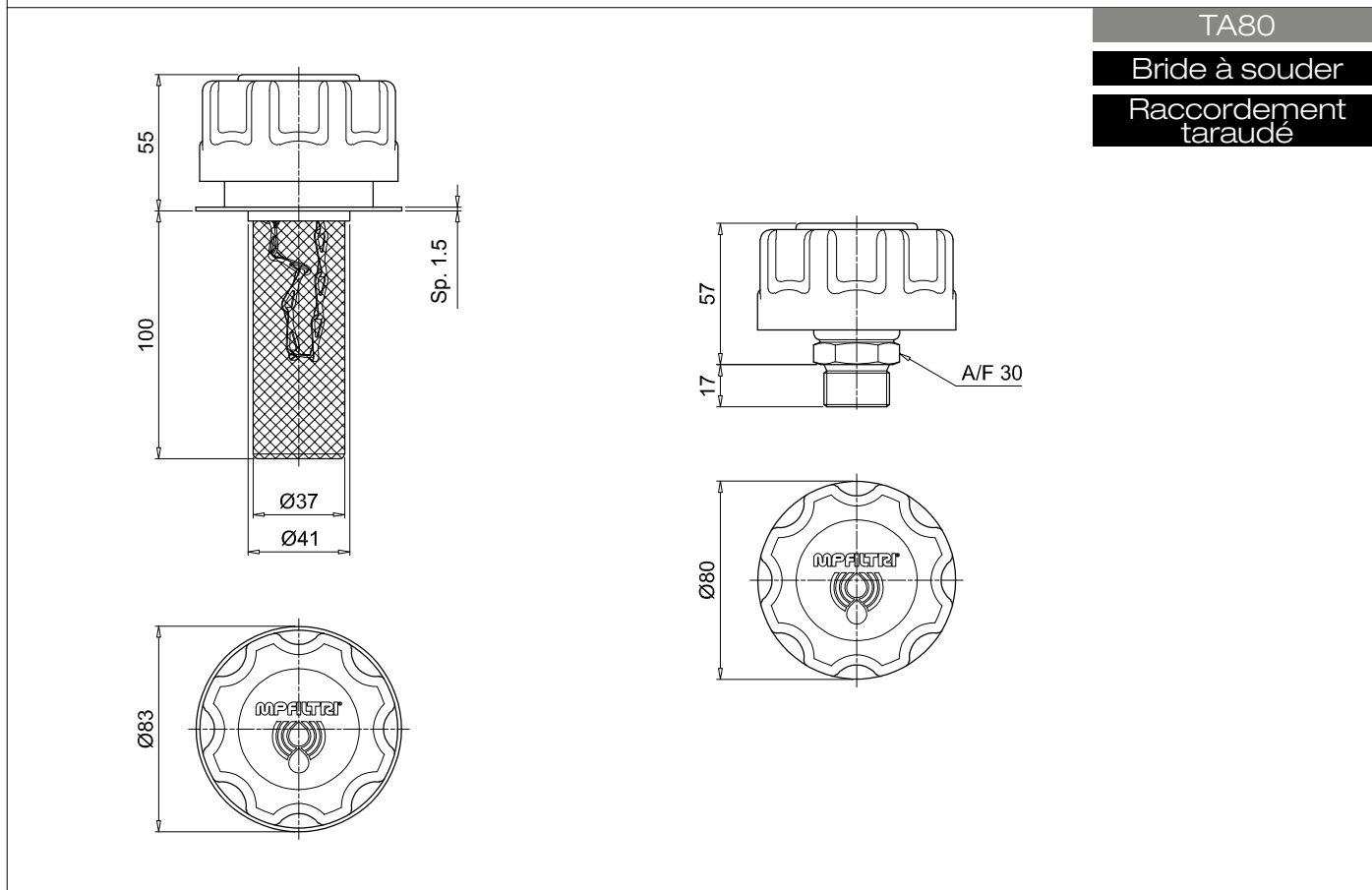
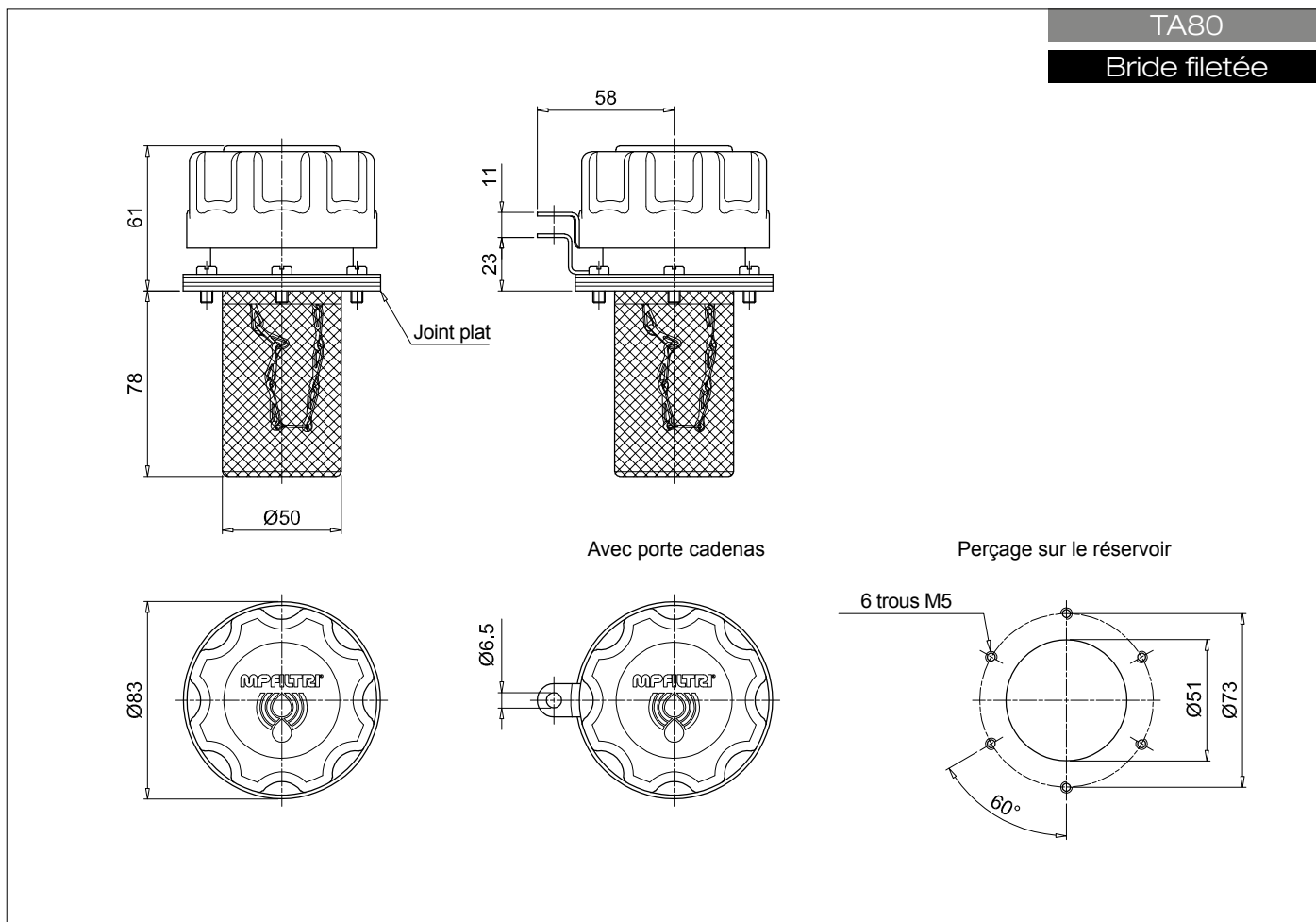
L 80 mm 0.33 kg  
L 100 mm 0.35 kg



## Codification pour commande

### BOUCHON DE REMPLISSAGE COMPLET - TA80

Types et tailles		Exemple de conf. 1: TA80 B 03 A 0 L 1 P01									
TA80		Exemple de conf. 2: TA80 G 10 A 2 P01									
Raccordements au réservoir		B		D		G		N			
B	Bride avec fixation à baïonnette	G		Taroudage G 3/4"							
D	Bride à souder avec fixation à baïonnette	N		Taroudage 3/4" NPT							
Finesse de filtration		Raccordement:		B	D	G	N				
00	Sans filtre (bouchon obturé)			•	•						
03	Papier imprégné	3 µm		•	•	•	•				
10	Polyuréthane	10 µm		•	•	•	•				
Joints											
A	NBR										
Clapet		Finesse de filtration:		00	03	10					
0	Sans clapet			•	•	•					
1	Clapet de pressurisation à 0.3 bar				•	•					
2	Clapet de pressurisation à 0.7 bar				•	•					
9	Avec ailettes anti-projection				•	•					
Version		Raccordement:		B	D	G	N				
0	Standard			•	•						
L	Avec porte cadenas			•							
Panier		Raccordement:		B	D	G	N				
0	Sans panier			•	•						
1	L = 80 mm			•							
3	L = 100 mm				•						
Modèle											
P01	Standard MP Filtri										
Pxx	Personnalisé										







# Série TAP 90

Bouchon de remplissage et de filtration d'air en Nylon



# TAP 90 INFORMATIONS GÉNÉRALES

## Données techniques

### Filtres à air et bouchons de remplissage

#### Bouchon de remplissage et de filtration d'air en Nylon Débit d'huile jusqu'à 550 l/min

La série TAP90 est une gamme de bouchons de remplissage et de filtration d'air en nylon destinés à protéger le réservoir contre les particules solides présentes dans l'air.

Ces filtres à air permettent également le remplissage du fluide dans le système pendant les opérations de remplissage et d'appoint.

Ils sont généralement montés directement sur le réservoir.

#### Caractéristiques disponibles:

- Raccordement filetés mâles jusqu'à G 1 1/2" et raccordement bride à baïonnette pour un débit maximum de 550 l/min.
- Filtration cellulose afin d'atteindre un bon niveau de propreté dans le système.
- Clapets de pressurisation avec différents tarages, dans le but d'assurer une pression positive dans les réservoirs aussi bien en matière métallique qu'en matière plastique
- Porte cadenas pour sécuriser l'ouverture du bouchon
- Panier de remplissage pour filtrer les contaminations grossières présentes dans le fluide et mieux répartir le flux d'huile dans le réservoir.
- Jauge d'huile, pour contrôler le niveau de fluide dans le réservoir même en cas de positionnement complexe

#### Applications courantes:

- Systèmes hydrauliques
- Machines mobiles
- Équipements industriels

### Débit d'air à $\Delta p$ 0.02 bar

TAP90	Débit d'air à [l/min]	
	Finesse de filtration 03	10
	450	550

### Matériaux

- Couvrecl/Bague de serrage: Nylon
- Élément filtrant: Papier imprégné, polyuréthane
- Clapet de pressurisation:  
Corps: Nylon - Couvrecl, disque: Acier galvanisé
- Bride B: Nylon
- Joints: NBR
- Vis: Acier galvanisé
- Porte cadenas: Acier galvanisé
- Chaînette, anneau: Laiton
- Jauge d'huile: Acier phosphaté
- Panier: Acier galvanisé, Nylon

### Température

De -25 °C à +100 °C

### Poids

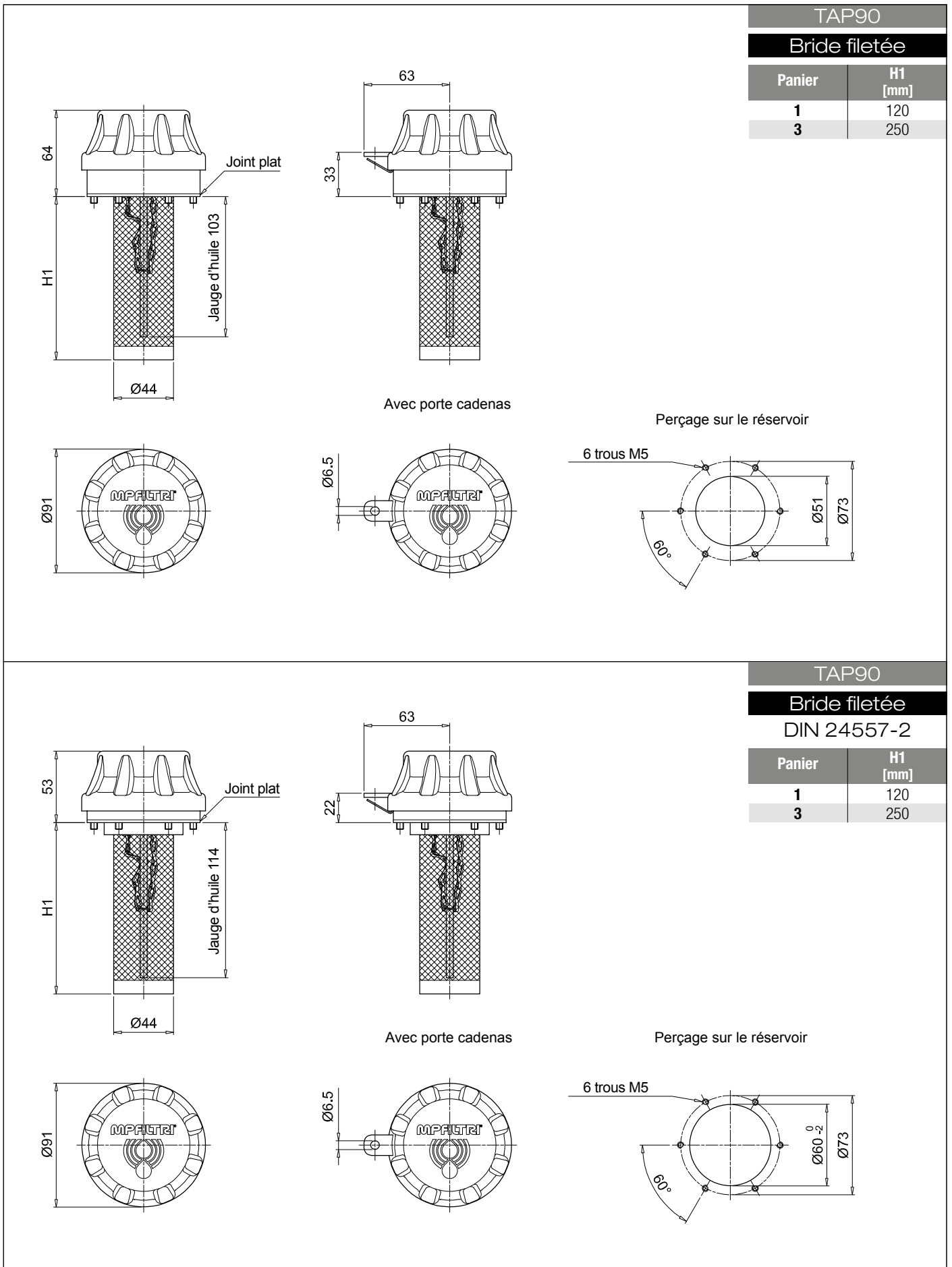
- L 120 mm 0.25 kg
- L 250 mm 0.31 kg



## Codification pour commande

### BOUCHON DE REMPLISSAGE COMPLET - TAP90

Types et tailles		Exemple de conf. 1: TAP90									
<b>TAP90</b>		R	03	A	1	A	1	P01			
Raccordements au réservoir		Exemple de conf. 2: TAP90									
R	Bride avec fixation M52x2	H	Taroudage G 1 1/2"	G	10	A	2	L			P01
F	Bride DIN 24557-2	M	Taroudage 3/4" NPT								
C	Bride à souder	G	Taroudage M52x2								
Q	Taroudage G 3/4"										
Finesse de filtration		Raccordement									
		R	F	C	Q	H	M	G			
00	Sans filtre (bouchon obturé)	•	•	•							
03	Papier imprégné 3 µm	•	•	•	•	•	•	•			
10	Polyuréthane 10 µm	•	•	•	•	•	•	•			
Clapet		Finesse de filtration: 00 03 10									
0	Sans clapet				•	•	•				
1	Clapet de pressurisation à 0.3 bar					•	•				
2	Clapet de pressurisation à 0.7 bar					•	•				
Version		Raccordement									
0	Standard	A	Avec jauge d'huile								
L	Avec porte cadenas	F	Avec porte cadenas et jauge d'huile								
Panier		Raccordement									
0	Sans panier	•	•	•							
1	Avec panier 120 mm	•	•	•							
3	Avec panier 250 mm	•	•	•							
Joints		A NBR									
Modèle		P01 Standard MP Filtri Pxx Personnalisé									

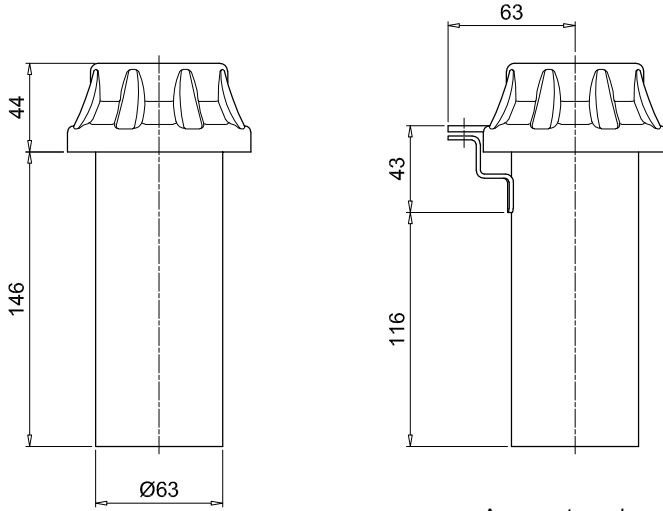


# TAP 90

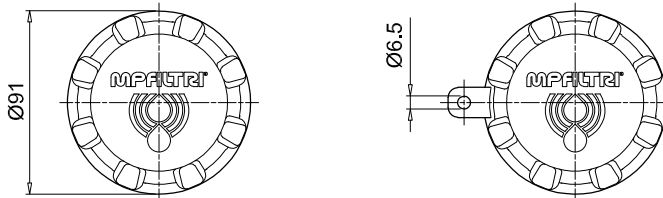
## Dimensions

TAP90

Bride à souder



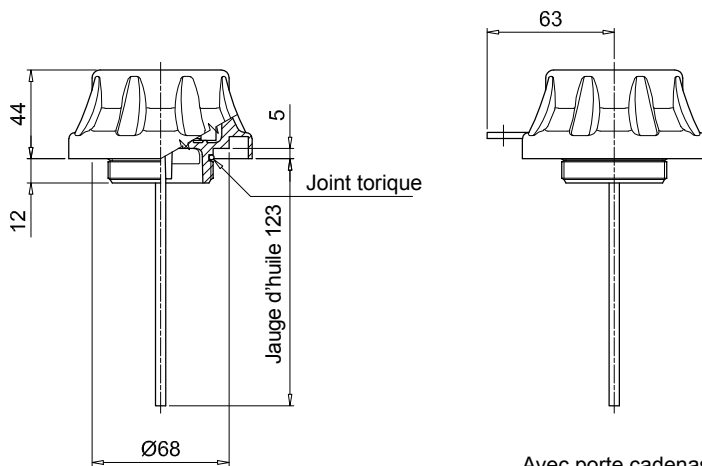
Avec porte cadenas



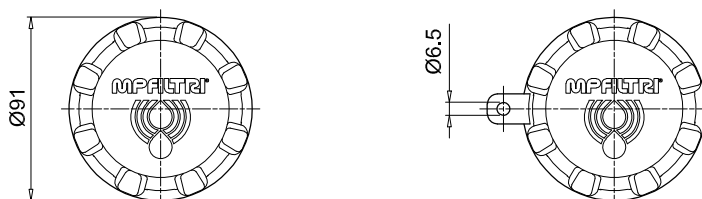
TAP90

Raccordement taraudé

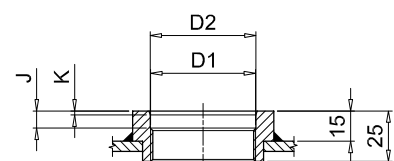
Raccordement	D1 [mm]	D2 [mm]	J [mm]	K [mm]
Q	G 3/4"	-	-	-
H	G 1 1/2"	48.5	8.5	2x15°
M	3/4" NPT	-	-	-
G	M 52x2	52.5	8.5	2x15°



Avec porte cadenas



Raccordement au réservoir GH-MT







# Série TAP 114

Bouchons de remplissage et de filtration d'air en Nylon



# TAP 114 INFORMATIONS GÉNÉRALES

## Données techniques

### Filtres à air et bouchons de remplissage

#### Nylon oil filler and air breather filler cap Débit d'huile jusqu'à 1600 l/min

La série TAP114 est une gamme de bouchons de remplissage et de filtration d'air en nylon, destinés à protéger le réservoir contre les particules solides présentes dans l'air.

Ces filtres à air permettent également le remplissage du fluide dans le système pendant les opérations de remplissage et d'appoint.

Ils sont généralement montés directement sur le réservoir.

#### Caractéristiques disponibles:

- Raccordement à bride pour un débit maximum de 1 600 l/min.
- Élément filtrant remplaçable.
- Filtration cellulose afin d'atteindre un bon niveau de propreté dans le système.
- Le média en polyester constitue une bonne alternative pour une utilisation dans des conditions difficiles (humidité élevée, sable, ...)
- Panier de remplissage pour filtrer les contaminations grossières présentes dans le fluide et mieux répartir le flux d'huile dans le réservoir.
- Jauge d'huile, pour contrôler le niveau de fluide dans le réservoir même en cas de positionnement complexe

#### Applications courantes:

- Systèmes hydrauliques
- Machines mobiles
- Équipements industriels

### Débit d'air à $\Delta p$ 0.02 bar

	Débit d'air à [l/min]
Finesse de filtration	L10
<b>TAP114 longueur 1</b>	1450
<b>TAP114 longueur 3</b>	1600

### Matériaux

- Couverture: Nylon
- Élément filtrant: Papier imprégné
- Bride: Nylon
- Joints: NBR
- Vis: Acier galvanisé
- Panier: Nylon

### Température

De -25 °C à +100 °C

### Poids

Longueur 1 - 0.185 kg  
Longueur 2 - 0.200 kg



## Codification pour commande

### BOUCHON DE REMPLISSAGE COMPLET - TAP114

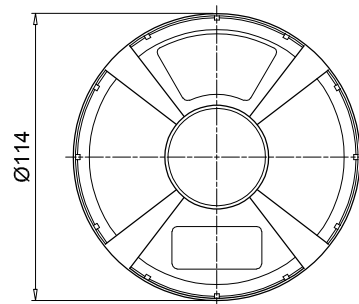
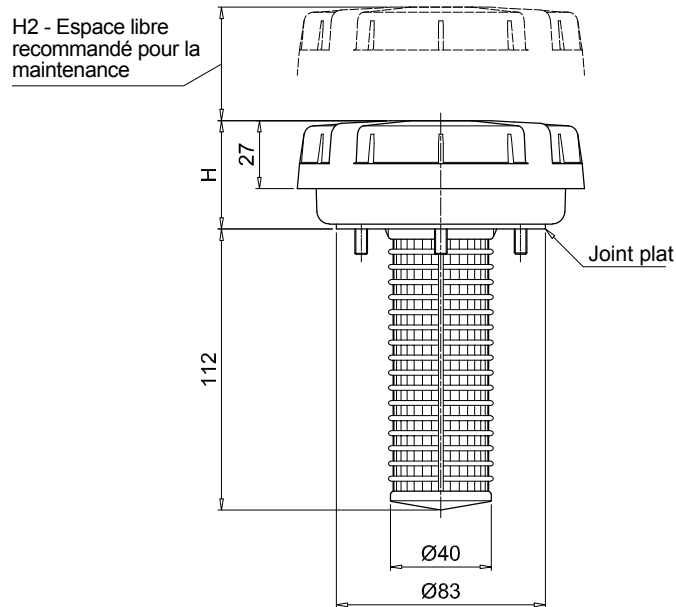
<b>Types et tailles</b>	Exemple de configuration: TAP114 1 L10 A 1 P01					
<b>TAP114</b>						
<b>Longueur</b>	1   3					
<b>Finesse de filtration</b>	<b>L10</b> Papier imprégné 10 µm					
<b>Joints</b>	<b>A</b> NBR					
<b>Version</b>	<b>1</b> Avec panier					
					<b>Modèle</b>	
					<b>P01</b> Standard MP Filtri	
					<b>Pxx</b> Personnalisé	

### ÉLÉMENT FILTRANT

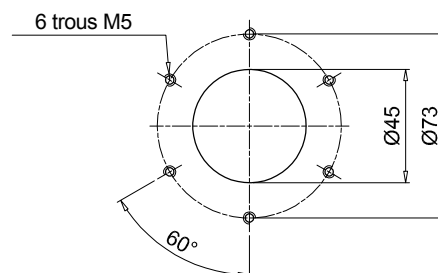
<b>Types et tailles de l'élément filtrant</b>	Exemple de configuration: A114 1 L10 P01			
<b>A114</b>				
<b>Longueur</b>	1   3			
<b>Finesse de filtration</b>	<b>L10</b> Papier imprégné 10 µm			
				<b>Modèle</b>
				<b>P01</b> Standard MP Filtri
				<b>Pxx</b> Personnalisé



TAP114		
Longueur	H [mm]	H2 [mm]
<b>1</b>	43	30
<b>3</b>	70	60



Perçage sur le réservoir





# TAP 115 & SAP 115

Bouchons de remplissage et de filtration d'air en Nylon



# TAP 115 INFORMATIONS GÉNÉRALES

## Données techniques

### Filtres à air et bouchons de remplissage

#### Bouchons de remplissage et de filtration d'air en Nylon Débit d'huile jusqu'à 2150 l/min

La série TAP115 est une gamme de bouchons de remplissage et de filtration d'air en nylon, destinés à protéger le réservoir contre les particules solides présentes dans l'air.  
Ces filtres à air permettent également le remplissage du fluide dans le système pendant les opérations de remplissage et d'appoint.  
Ils sont généralement montés directement sur le réservoir.

#### Caractéristiques disponibles:

- Raccordement à bride pour un débit maximal de 2150 l/min.
- Élément filtrant remplaçable.
- Filtration cellulose afin d'atteindre un bon niveau de propreté dans le système.
- Le média en polyester constitue une bonne alternative pour une utilisation dans des conditions difficiles (humidité élevée, sable, ...)
- Indicateur de colmatage visuel
- Panier de remplissage pour filtrer les contaminations grossières présentes dans le fluide et mieux répartir le flux d'huile dans le réservoir.

#### Applications courantes:

- Systèmes hydrauliques
- Machines mobiles
- Équipements industriels

### Débit d'air à $\Delta p$ 0.02 bar

	Débit d'air à [l/min]	
	Finesse de filtration A03	L10
<b>TAP115 Longueur 1</b>	1600	2000
<b>TAP115 Longueur 2</b>	2150	2150

### Matériaux

- Couverture/Bride: Nylon
- Élément filtrant: Microfibre, papier imprégné
- Joints: NBR, FPM
- Panier/vis: Acier galvanisé

### Indicateurs de colmatage

- Réarmement manuel
- Pression de déclenchement à 0.062 bar +/- 10%

### Température

De -25 °C à +100 °C

Poids	Long. 1	Long. 2
TAP 115	0.46 kg	0.585 kg



## Codification pour commande

### BOUCHON DE REMPLISSAGE COMPLET - TAP115

Types et tailles	Exemple de config.: TAP115	2	F	A03	A	1	A	P01
<b>TAP115</b> Raccordement à bride								
<b>Longueur</b>								
<b>1</b>   <b>2</b>								
<b>Raccordement au réservoir</b>								
<b>F</b> Bride								
<b>Finesse de filtration</b>								
<b>A03</b> Microfibre inorganique 3 µm								
<b>L10</b> Polyuréthane 10 µm								
<b>Joints</b>								
<b>A</b> NBR								
<b>V</b> FPM								
<b>Version</b>								
<b>1</b> Avec panier								
<b>Indicateurs de colmatage</b>								
<b>A</b> Sans indicateur de colmatage								
<b>B</b> Avec indicateur de colmatage visuel								
								<b>Modèle</b>
								<b>P01</b> Standard MP Filtri
								<b>Pxx</b> Personnalisé

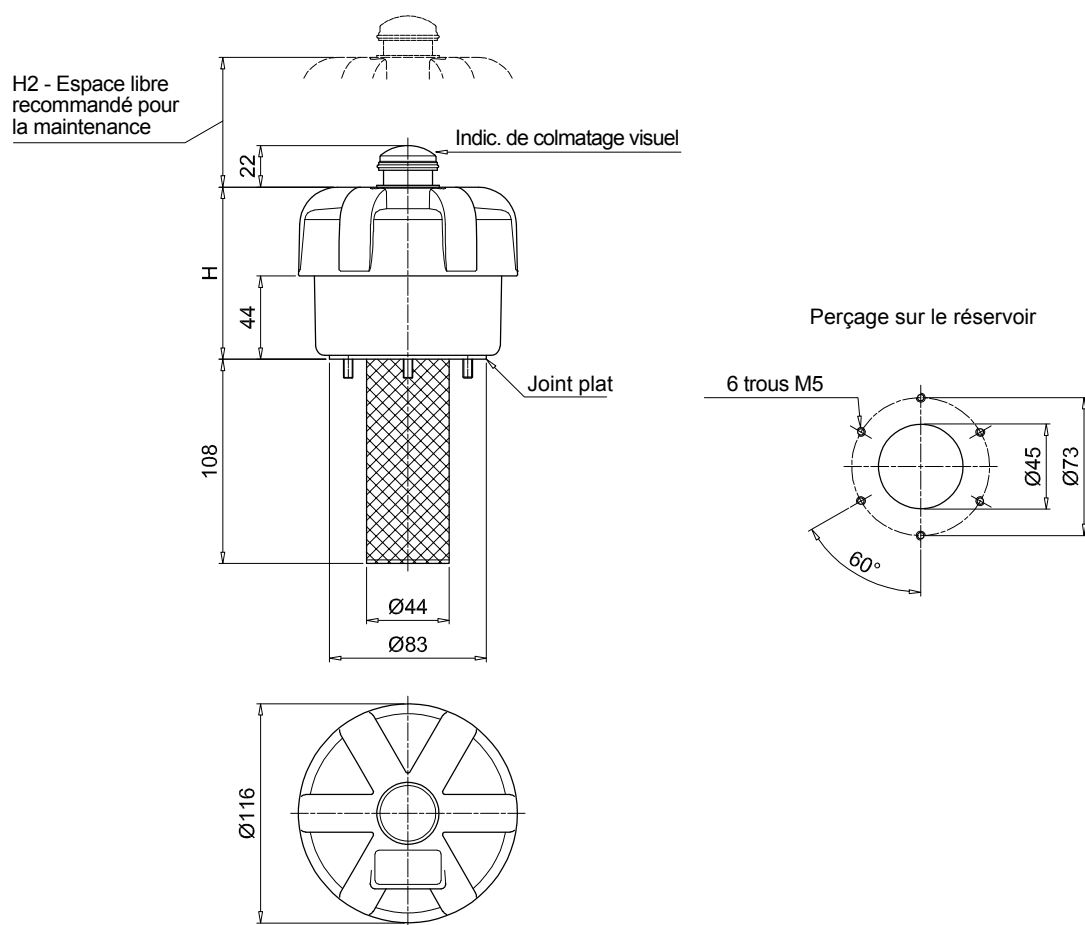
### ÉLÉMENT FILTRANT

Types et tailles de l'élément filtrant	Exemple de configuration:	A115	2	A03	P01
<b>A115</b>					
<b>Longueur</b>					
<b>1</b>   <b>2</b>					
<b>Finesse de filtration</b>					
<b>A03</b> Microfibre inorganique 3 µm					
<b>L10</b> Polyuréthane 10 µm					
					<b>Modèle</b>
					<b>P01</b> Standard MP Filtri
					<b>Pxx</b> Personnalisé

# TAP 115

## Dimensions

TAP115		
Longueur	H [mm]	H2 [mm]
<b>1</b>	91	55
<b>2</b>	155	80



### Données techniques

#### Air breathers & Filler plugs

#### Bouchons de remplissage et de filtration d'air en nylon Débit d'huile jusqu'à 3000 l/min

La série SAP115 est une gamme de filtres à air en plastique, destinés à protéger le réservoir contre les particules solides présentes dans l'air. Ils sont généralement montés directement sur le réservoir.

#### Caractéristiques disponibles:

- Raccordement filetés mâles jusqu'à G 1 1/2", pour un débit maximum de 3 000 l/min.
- Élément filtrant remplaçable.
- Filtration cellulose afin d'atteindre un bon niveau de propreté dans le système.
- Le média en polyester constitue une bonne alternative pour une utilisation dans des conditions difficiles (humidité élevée, sable, ...)
- Indicateur de colmatage visuel
- Ailettes anti-projection, afin d'éviter les fuites de liquide par le filtre à air Indicateur de colmatage visuel
- Panier de remplissage pour filtrer les contaminations grossières présentes dans le fluide et mieux répartir le flux d'huile dans le réservoir.

#### Applications courantes:

- Systèmes hydrauliques
- Machines mobiles
- Équipements industriels

#### Débit d'air à $\Delta p$ 0.02 bar

	Débit d'air à [l/min]	
	Finesse de filtration	A03
<b>SAP115 Longueur 1 - G1"</b>	1830	2170
<b>SAP115 Longueur 2 - G1"</b>	2800	2800
<b>SAP115 Longueur 1 - G1 1/2"</b>	1995	2330
<b>SAP115 Longueur 2 - G1 1/2"</b>	3000	3000

#### Matériaux

- Couverture/bride: Nylon
- Élément filtrant: Microfibre, papier imprégné
- Raccordement: Nylon
- Joints: NBR, FPM

#### Indicateurs de colmatage

- Réarmement manuel
- Pression de déclenchement à 0.062 bar +/- 10%

#### Température

De -25 °C à +100 °C

Poids	Long. 1	Long. 2
SAP 115	0.41 kg	0.525 kg



### Codification pour commande

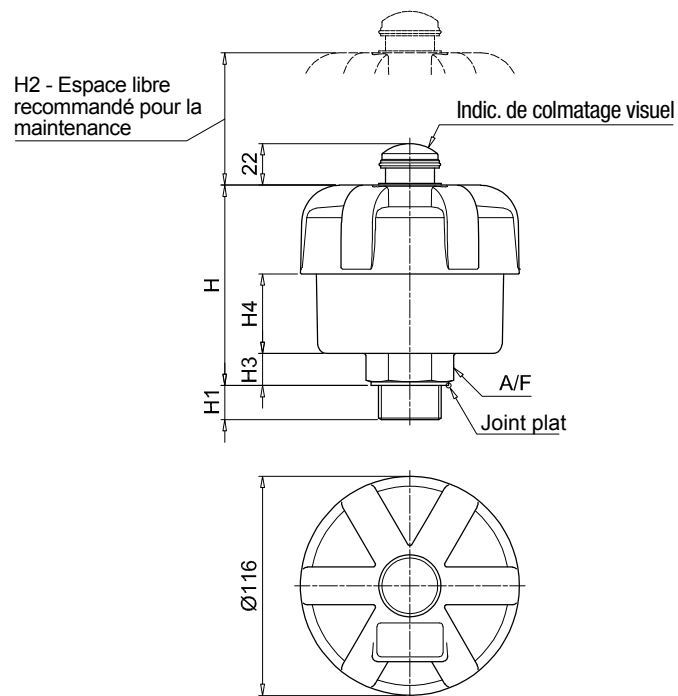
#### BOUCHON DE REMPLISSAGE COMPLET - SAP115

Types et tailles	Exemple de conf.: SAP115 2 A A03 A 1 A P01								
<b>SAP115</b> Raccordement taraudé									
<b>Longueur</b>									
<b>1</b>   <b>2</b>									
<b>Raccordement au réservoir</b>									
<b>A</b> Taraudage G 1"									
<b>C</b> Taraudage G 1 1/2"									
<b>Finesse de filtration</b>									
<b>A03</b> Microfibre inorganique 3 µm									
<b>L10</b> Polyuréthane 10 µm									
<b>Joints</b>									
<b>A</b> NBR									
<b>Version</b>									
<b>0</b> Standard									
<b>1</b> Avec fonction anti-projections									
<b>Indicateurs de colmatage</b>									
<b>A</b> Sans indicateur de colmatage									
<b>B</b> Avec indicateur de colmatage visuel									
<b>Modèle</b>									
<b>P01</b> Standard MP Filtri									
<b>Pxx</b> Personnalisé									

#### ÉLÉMENT FILTRANT

Types et tailles de l'élément filtrant	Exemple de configuration: A115 2 A03 P01			
<b>A115</b>				
<b>Longueur</b>				
<b>1</b>   <b>2</b>				
<b>Finesse de filtration</b>				
<b>A03</b> Microfibre inorganique 3 µm				
<b>L10</b> Polyuréthane 10 µm				
<b>Modèle</b>				
<b>P01</b> Standard MP Filtri				
<b>Pxx</b> Personnalisé				

SAP115							
Long.	Raccordement	H [mm]	H1 [mm]	H2 [mm]	H3 [mm]	H4 [mm]	A/F [mm]
<b>1</b>	A	106	18	55	17	42	41
	C	111	23	55	22	42	55
<b>2</b>	A	170	18	80	17	106	41
	C	175	23	80	22	106	55





## RÉSEAU À TRAVERS LE MONDE

### SIÈGE

**MP Filtri S.p.A.**  
Pessano con Bornago  
Milano - Italy  
+39 02 957031  
sales@mpfiltri.it

### FILIALES

**ITALFILTRI LLC**  
Moscow - Russia  
+7 (495) 220 94 60  
mpfiltrirussia@yahoo.com

**MP Filtri Canada Inc.**  
Concord - Ontario - Canada  
+1 905 303 1369  
sales@mpfiltricanada.com

**MP Filtri France SAS**  
Villeneuve la Garenne  
France  
+33 (0)1 40 86 47 00  
sales@mpfiltrifrance.com

**MP Filtri Germany GmbH**  
St. Ingbert - Germany  
+49 (0) 6894 95652-0  
sales@mpfiltri.de

**MP Filtri India Pvt. Ltd.**  
Bangalore - India  
+91 80 4147 7444 / +91 80 4146 1444  
sales@mpfiltri.co.in

**MP Filtri (Shanghai) Co., Ltd.**  
Shanghai - Minhang District - China  
+86 21 58919916 116  
sales@mpfiltrishanghai.com

**MP Filtri U.K. Ltd.**  
Bourton on the Water  
Gloucestershire - United Kingdom  
+44 (0) 1451 822 522  
sales@mpfiltri.co.uk

**MP Filtri U.S.A. Inc.**  
Quakertown, PA - U.S.A.  
+1 215 529 1300  
sales@mpfiltriusa.com

**PASSION TO PERFORM**



mpfiltri.com